

есть проект

Мит

УТВЕРЖДАЮ

Председатель комиссии по учету и вырубке (сносу) зеленых насаждений и компенсационному озеленению на территории городского округа «Город Калининград»

Маштаков В. А.
(фамилия, инициалы)

В. А. Маштаков

АКТ ОБСЛЕДОВАНИЯ ЗЕЛЕННЫХ НАСАЖДЕНИЙ

№ а-ОЗН - 1296 от « 28 » августа 20 23 года

Комиссией по учету и вырубке (сносу) зеленых насаждений и компенсационному озеленению на территории городского округа «Город Калининград» в составе:

Ведущего инженера отдела по содержанию зеленых насаждений, скверов и зон отдыха МКУ «Калининградская служба заказчика» **Кокоткиной В. В.**
(должность, фамилия, инициалы)

Ведущего инженера отдела по содержанию зеленых насаждений, скверов и зон отдыха МКУ «Калининградская служба заказчика» **Сирота А. А.**
(должность, фамилия, инициалы)

на основании

задания на проведение оперативного обследования в связи с обращением физического лица (№ з-КГХиС-987 от 19.06.2023)

в целях

оперативного обследования

проведено обследование зеленых насаждений, произрастающих на земельном участке, расположенном:

ул. Двинская, 28, 53

Результаты обследования зеленых насаждений:

На территории общего пользования по ул. Двинская, 28 произрастают зеленые насаждения, в том числе:

№ п/п	№ на схеме	Порода зеленых насаждений	Диаметр ствола, см (на высоте 1,3 м для деревьев)/ возраст, лет (для кустарников)	Оценка (описание) состояния зеленого насаждения	Рекомендуемые мероприятия
1	1	Ясень обыкновенный	69	Усыхающее состояние: усыхание кроны более 95%, сухoverшинность, гниль корневых лап, дупло у основания, стволовая, прикорневая гниль, заселен стволовыми вредителями, угрожает падением, представляет угрозу жизни и	Санитарная рубка

				здоровью граждан, а также причинения ущерба имуществу	
--	--	--	--	---	--

На территории общего пользования по ул. Двинская, 53 произрастают зеленые насаждения, в том числе:

№ п/п	№ на схеме	Порода зеленых насаждений	Диаметр ствола, см (на высоте 1,3 м для деревьев)/ возраст, лет (для кустарников)	Оценка (описание) состояния зеленого насаждения	Рекомендуемые мероприятия
2	2	Ясень		В кроне присутствуют сухие ветви	Вырезка сухих ветвей

Приложение:

1. Схема расположения зеленых насаждений.
2. Фотофиксация зеленых насаждений.

Заместитель председателя комиссии:

Начальник отдела озеленения управления благоустройства, озеленения и экологии комитета городского хозяйства и строительства администрации городского округа «Город Калининград»

Д. Е. Петренко

(должность, подпись, фамилия, инициалы)

Члены комиссии:

Ведущий инженер

В. В. Кокоткина

(должность, подпись, фамилия, инициалы)

Ведущий инженер

А. А. Сирота

(должность, подпись, фамилия, инициалы)





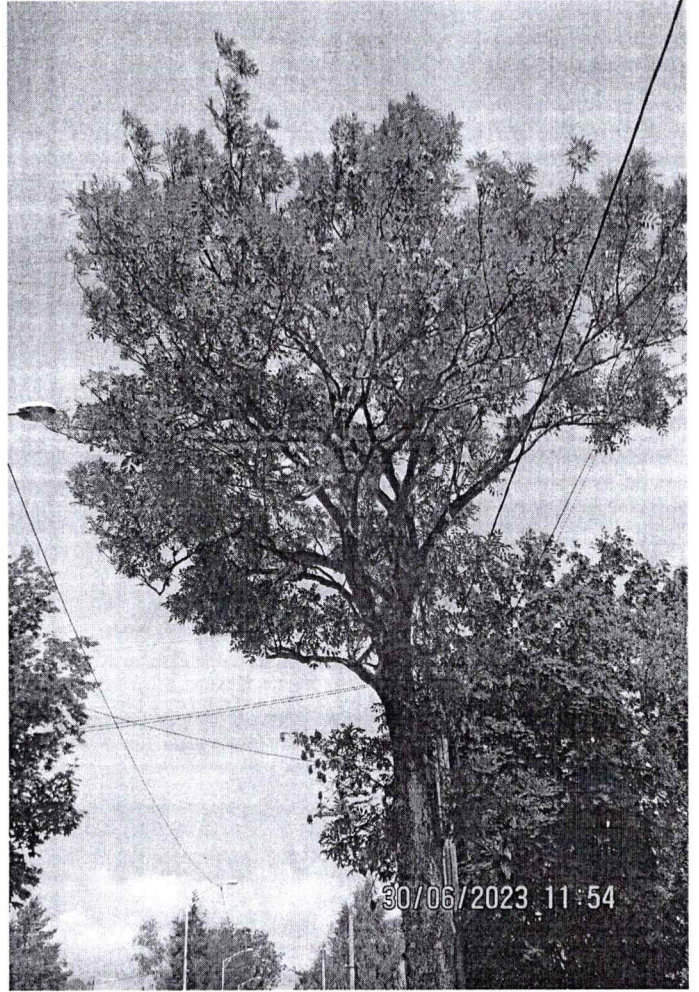
ул. Шаденко

2

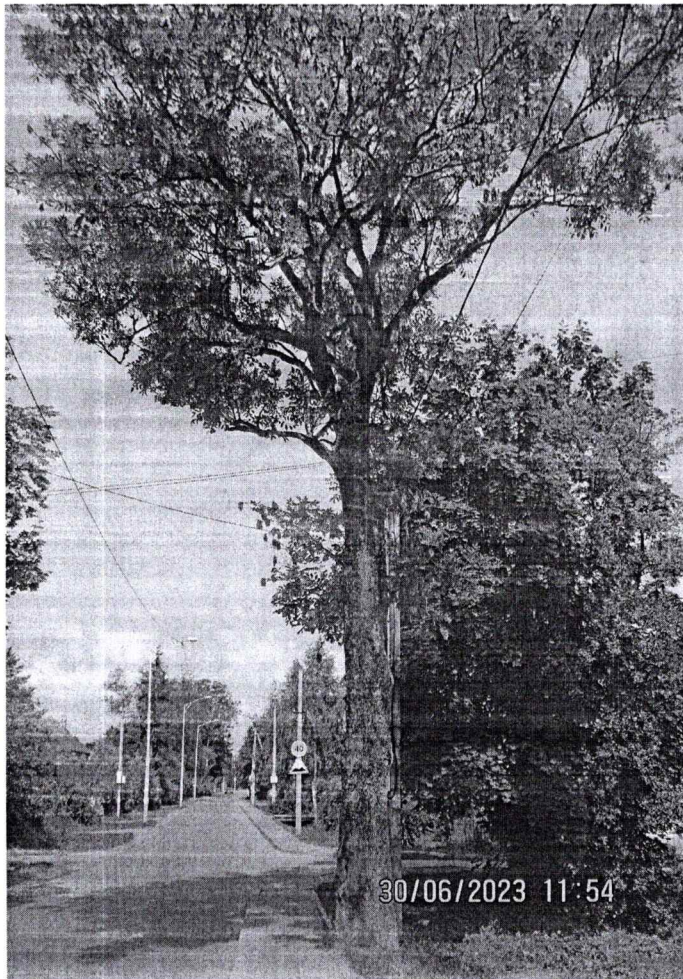
ул. ДВИНСКАЯ

ул. Двинская

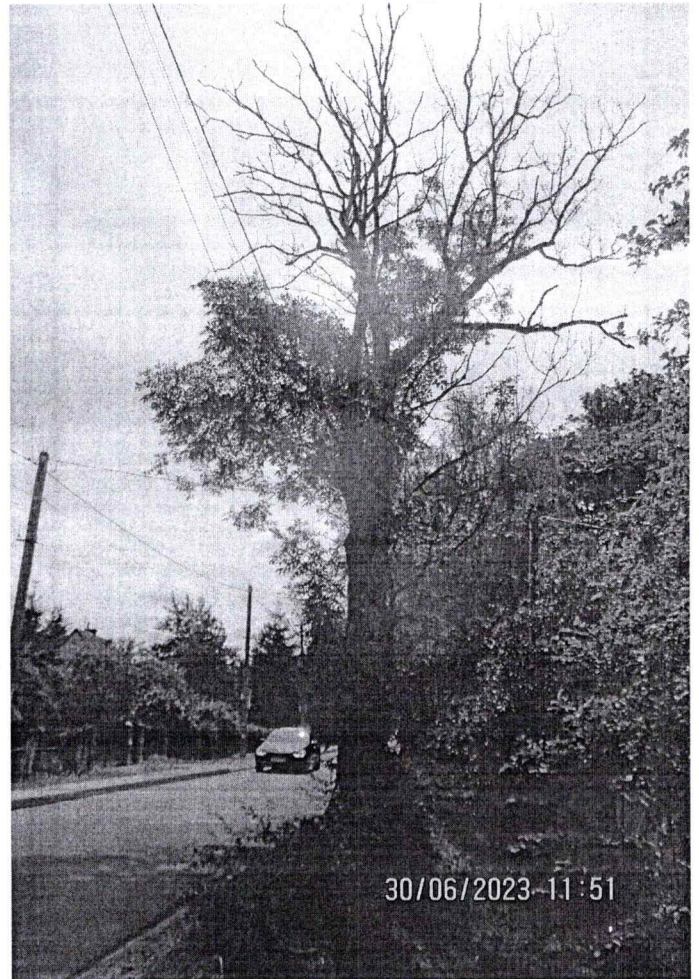
8 0 8 16 М



2



2



1