

УТВЕРЖДАЮ

Председатель комиссии по учету и вырубке (сносу) зеленых насаждений и компенсационному озеленению на территории городского округа «Город Калининград»
Маштаков В. А.
(фамилия, инициалы)

АКТ ОБСЛЕДОВАНИЯ ЗЕЛЕННЫХ НАСАЖДЕНИЙ

№ а-ОЗН-1259 от «23» августа 2023 года

Комиссией по учету и вырубке (сносу) зеленых насаждений и компенсационному озеленению на территории городского округа «Город Калининград» в составе:

Ведущего инженера отдела по содержанию зеленых насаждений, скверов и зон отдыха МКУ «Калининградская служба заказчика» Галкиной С. А.
(должность, фамилия, инициалы)

Ведущего инженера отдела по содержанию зеленых насаждений, скверов и зон отдыха МКУ «Калининградская служба заказчика» Кокоткиной В. В.
(должность, фамилия, инициалы)

на основании

задания на проведение оперативного обследования в связи с обращением юридического лица (№ и-КРДТИ-5357 от 27.07.2023)

Комитет дорожно-транспортной инфраструктуры администрации городского округа «Город Калининград», 236005, г. Калининград, ул. П. Морозова, 6-8

в целях

оперативного обследования

проведено обследование зеленых насаждений, произрастающих на земельном участке, расположенном:

ул. Днепропетровская, ул. Запорожская, 8-10

Результаты обследования зеленых насаждений:

На территории общего пользования вдоль ул. Днепропетровская произрастают зеленые насаждения, в том числе:

№ п/п	№ на схеме	Порода зеленых насаждений	Диаметр ствола, см (на высоте 1,3 м для деревьев) / возраст, лет (для кустарников)	Оценка (описание) состояния зеленого насаждения	Рекомендуемые мероприятия
1	20719	Липа		В кроне присутствуют сухие ветви	Вырезка сухих ветвей
2	20720	Липа		В кроне присутствуют сухие ветви	Вырезка сухих ветвей
3	20721	Каштан		В кроне присутствуют сухие ветви	Вырезка сухих ветвей
4	20722	Каштан		В кроне присутствуют сухие ветви	Вырезка сухих ветвей
5	20723	Липа мелколистная	88	Усыхающее состояние (сухостойная), угрожает	Санитарная рубка

				падением, представляет угрозу жизни и здоровью граждан, а также причинения ущерба имуществу, большая, не подлежащая лечению и оздоровлению	
6	20729	Липа войлочная	72	Усыхающее состояние: усыхание кроны более 95%, сломы скелетных ветвей, обрыв части ствола, стволовая, прикорневая гниль, угрожает падением на проезжую часть, тротуар, представляет угрозу жизни и здоровью граждан, а также причинения ущерба имуществу, большая, не подлежащая лечению и оздоровлению	Санитарная рубка
7	20731	Липа		В кроне присутствуют сухие ветви	Вырезка сухих ветвей

На территории общего пользования, в районе дома по ул. Запорожская, 8-10, произрастают зеленые насаждения, в том числе:

№ п/п	№ на схеме	Порода зеленых насаждений	Диаметр ствола, см (на высоте 1,3 м для деревьев) / возраст, лет (для кустарников)	Оценка (описание) состояния зеленого насаждения	Рекомендуемые мероприятия
8	1	Ива		Ветвь диаметром 18 см имеет продольную трещину, зависла на ЛЭП, угрожает падением на проезжую часть и обрывом ЛЭП Скелетная ветвь диаметром 28 см имеет глубокую продольную трещину, зависла на другой скелетной ветви, угрожает падением на ограждение	Обрезка ветви диаметром 18 см и скелетной ветви диаметром 28 см
9	25494	Тополь		В кроне присутствуют сухие ветви	Вырезка сухих ветвей
10	25495	Тополь		В кроне присутствуют сухие ветви	Вырезка сухих ветвей
11	25497	Тополь черный пирамидальный	64, 65, 70	Ствол диаметром 64 см находится в усыхающем состоянии: сушевершинность, отслоение коры, стволовая, прикорневая гниль, заселен стволовыми вредителями, угрожает падением на проезжую часть, тротуар, представляет угрозу жизни и здоровью граждан, а также причинения ущерба имуществу, больной, не подлежащий лечению и оздоровлению Стволы диаметрами 65 см, 70 см имеют в кроне сухие ветви	Ствол диаметром 64 см - санитарная рубка Стволы диаметрами

					65 см, 70 см – вырезка сухих ветвей
--	--	--	--	--	---

Приложение:

1. Схема расположения зеленых насаждений.
2. Фотофиксация зеленых насаждений.

Заместитель председателя комиссии

**Начальник отдела озеленения управления благоустройства, озеленения и экологии
комитета городского хозяйства и строительства администрации городского округа
«Город Калининград»**

(должность, подпись, фамилия, инициалы)

 Д. Е. Петренко

Члены комиссии:

Ведущий инженер

(должность, подпись, фамилия, инициалы)

 С. А. Галкина

Ведущий инженер

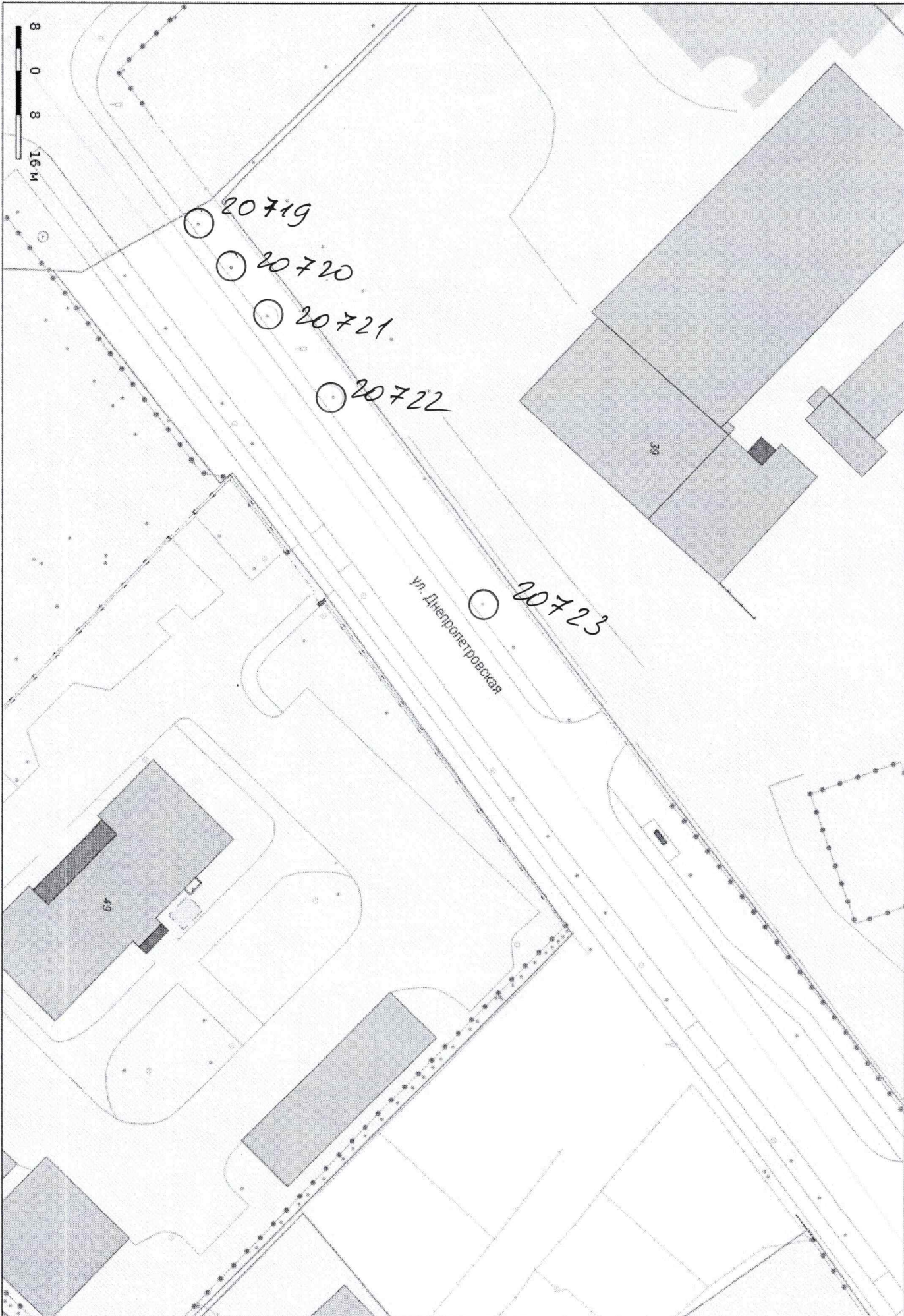
(должность, подпись, фамилия, инициалы)

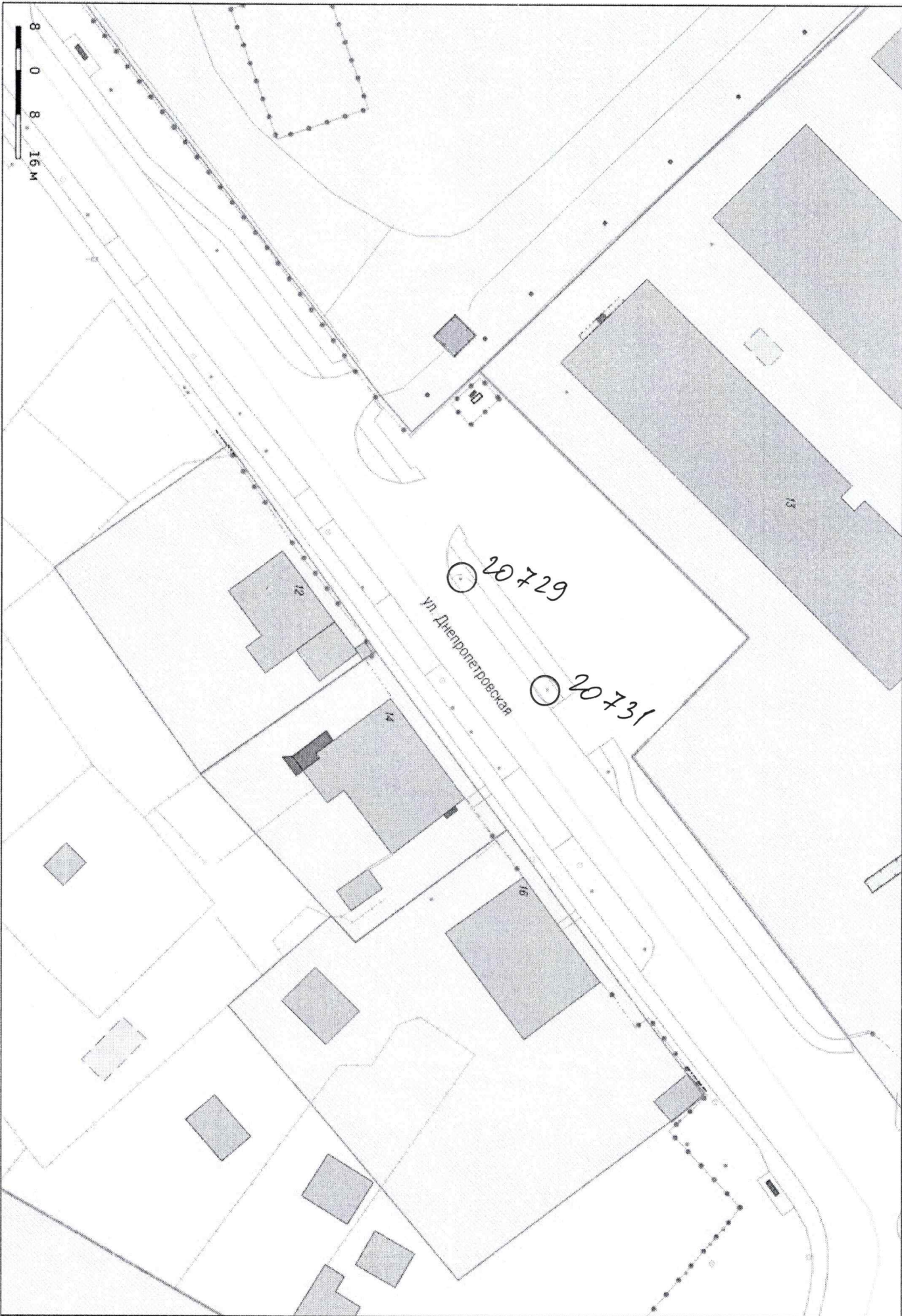
 В. В. Кокоткина

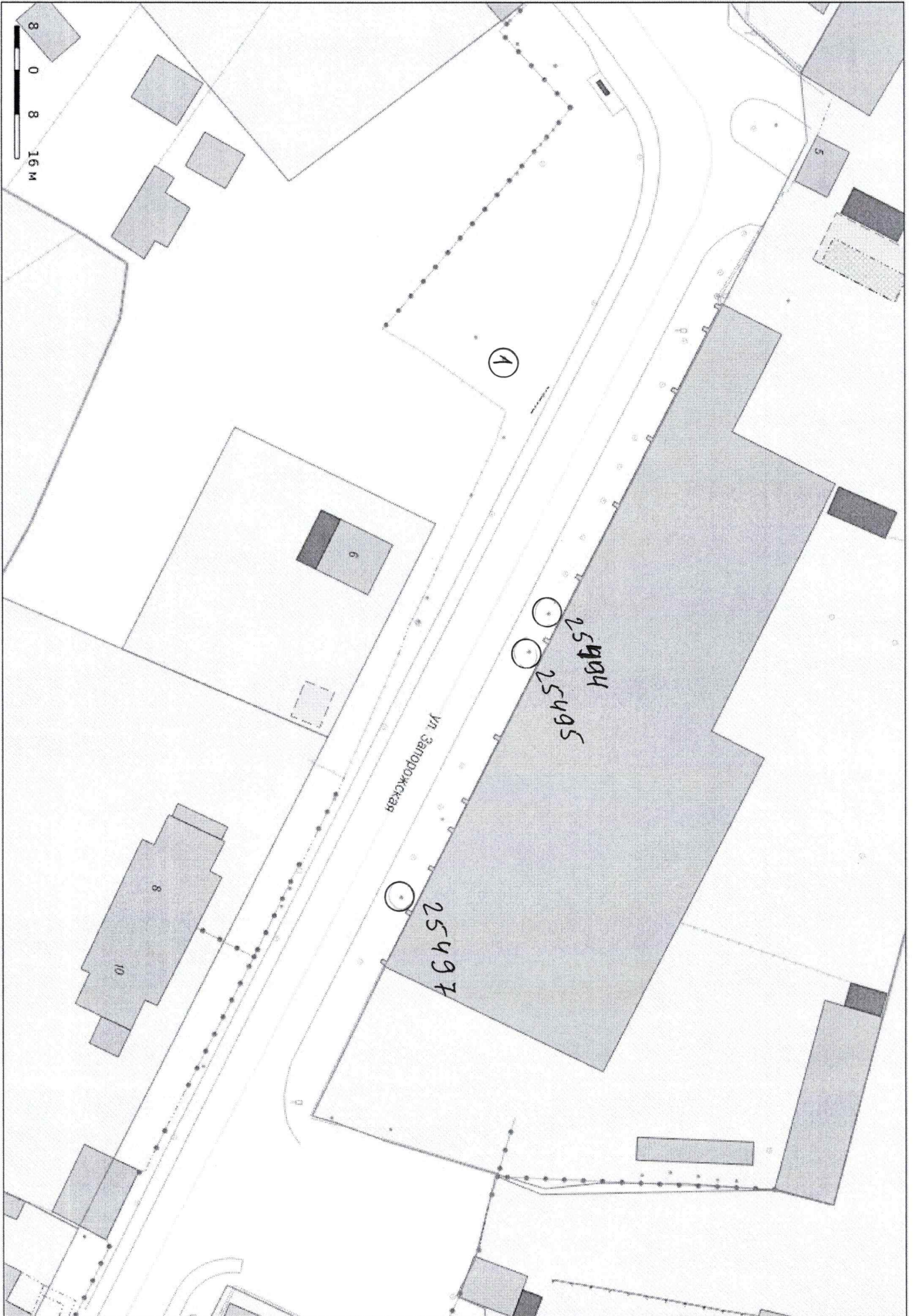
**Ведущий специалист отдела озеленения благоустройства, озеленения и экологии
комитета городского хозяйства и строительства администрации городского округа
«Город Калининград»**

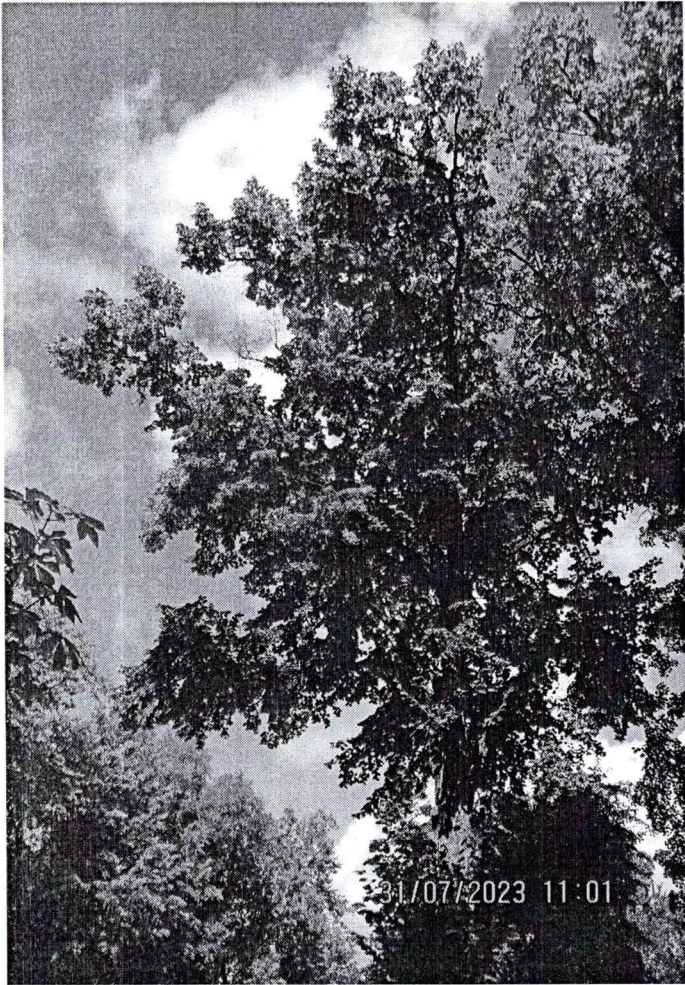
(должность, подпись, фамилия, инициалы)

 А. С. Опалева

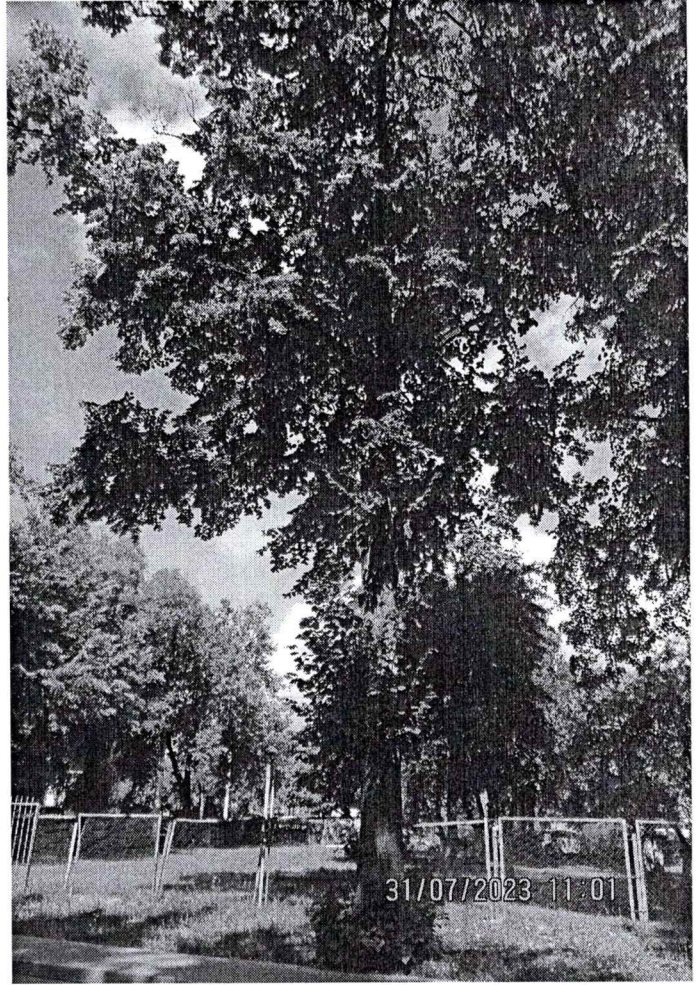




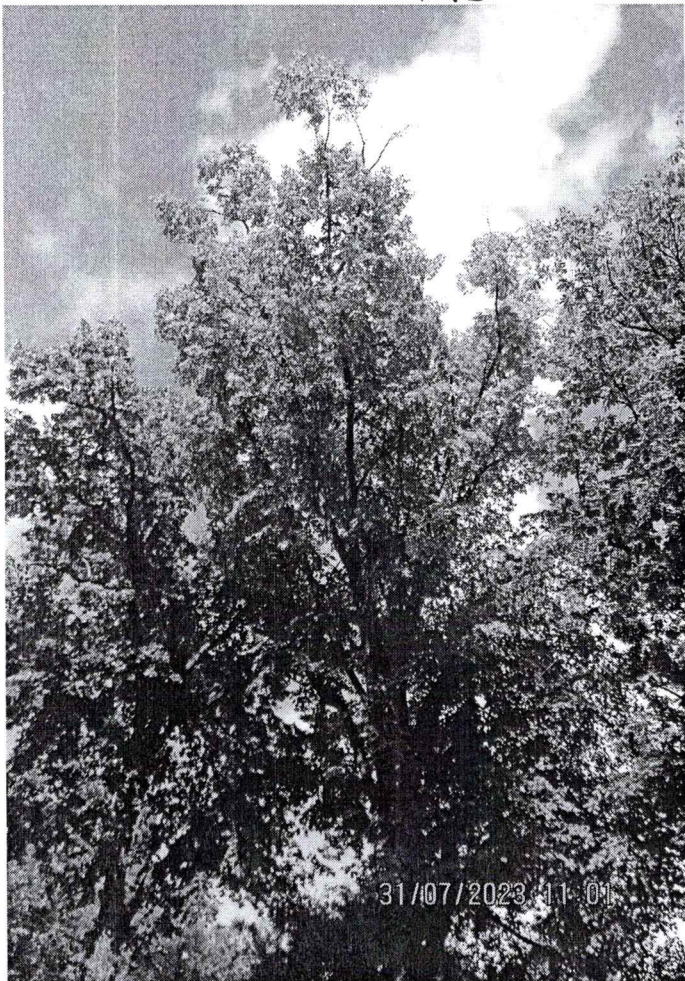




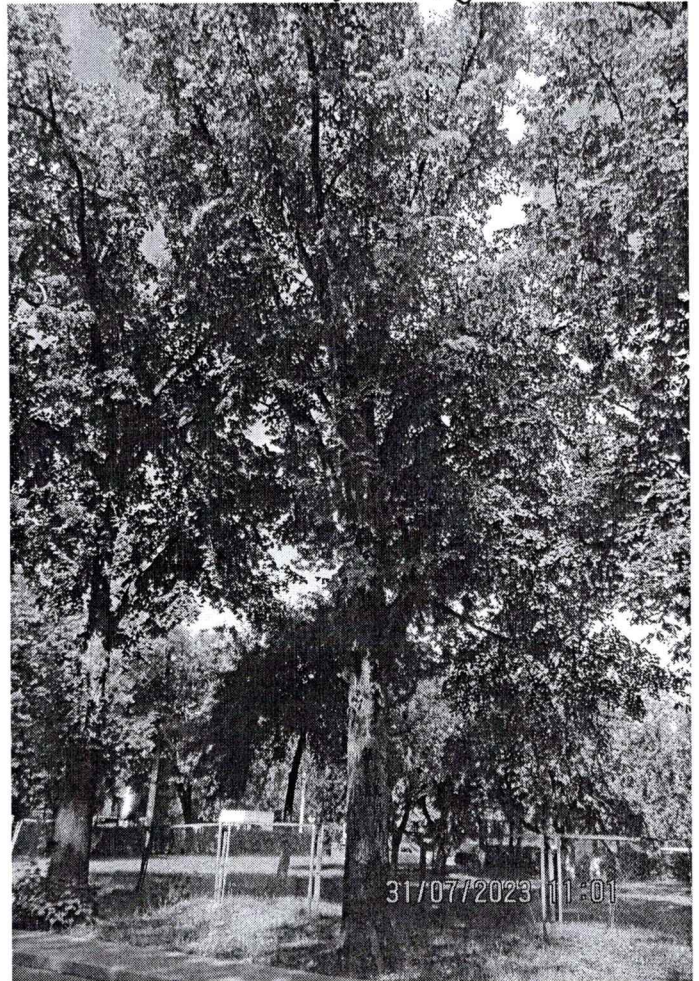
20719



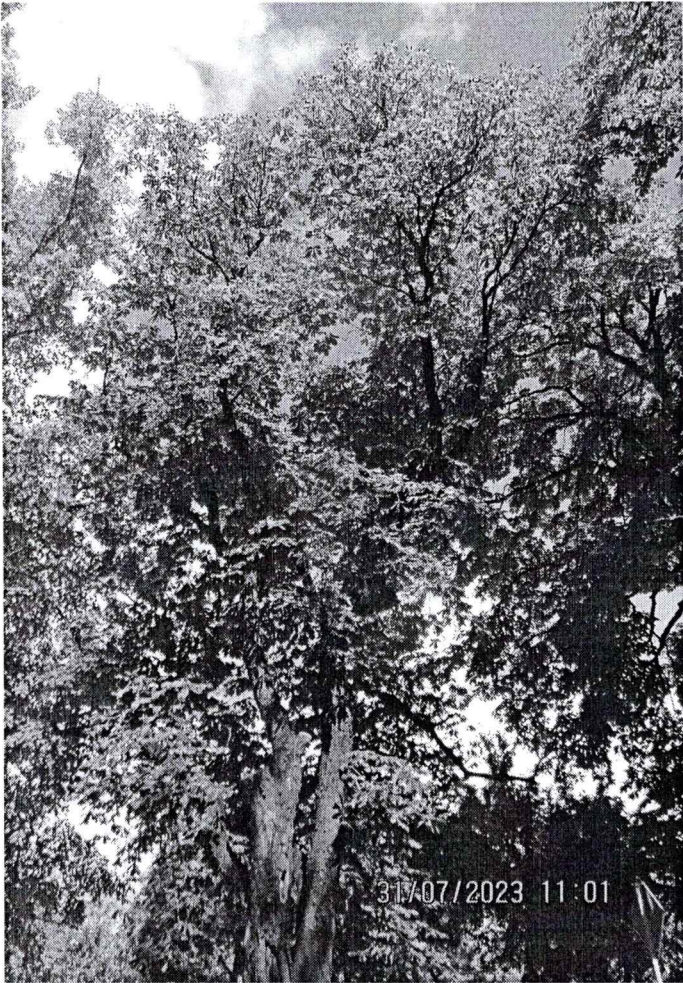
20719



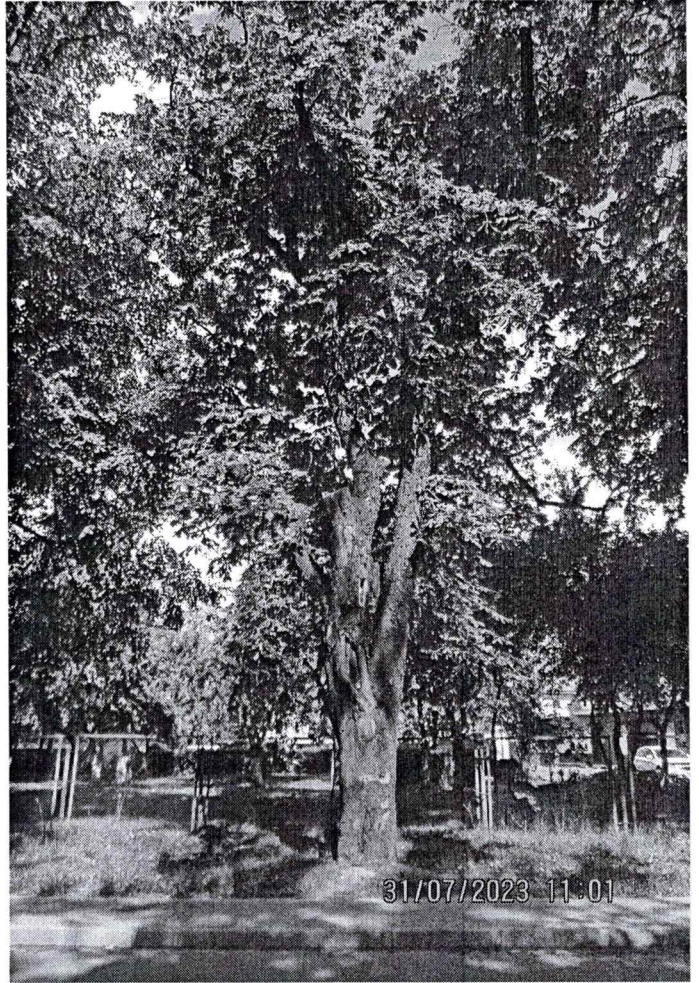
20720



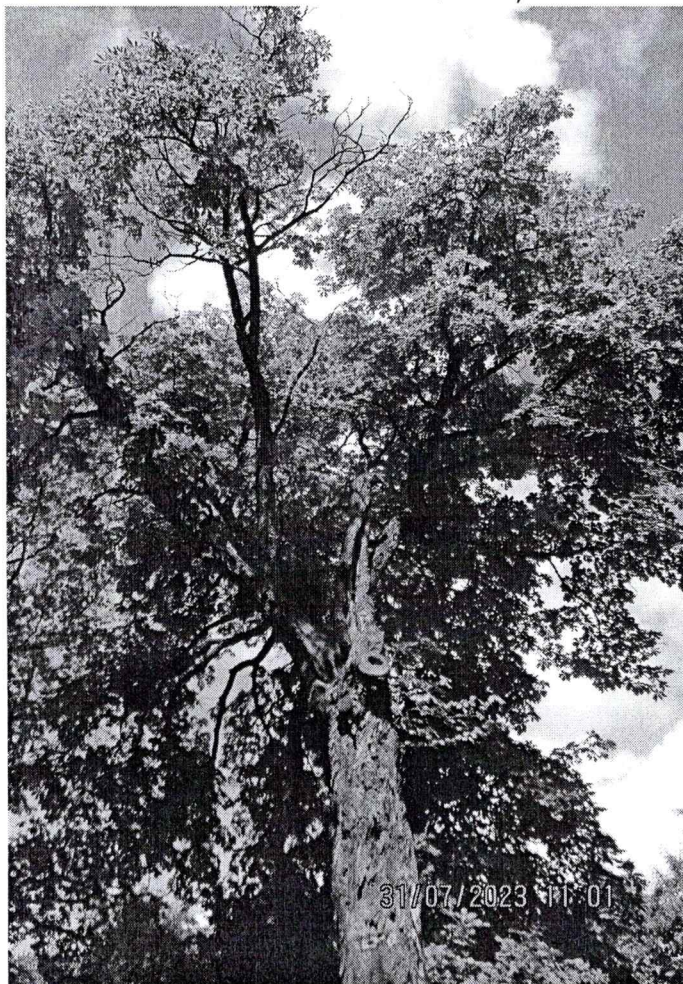
20720



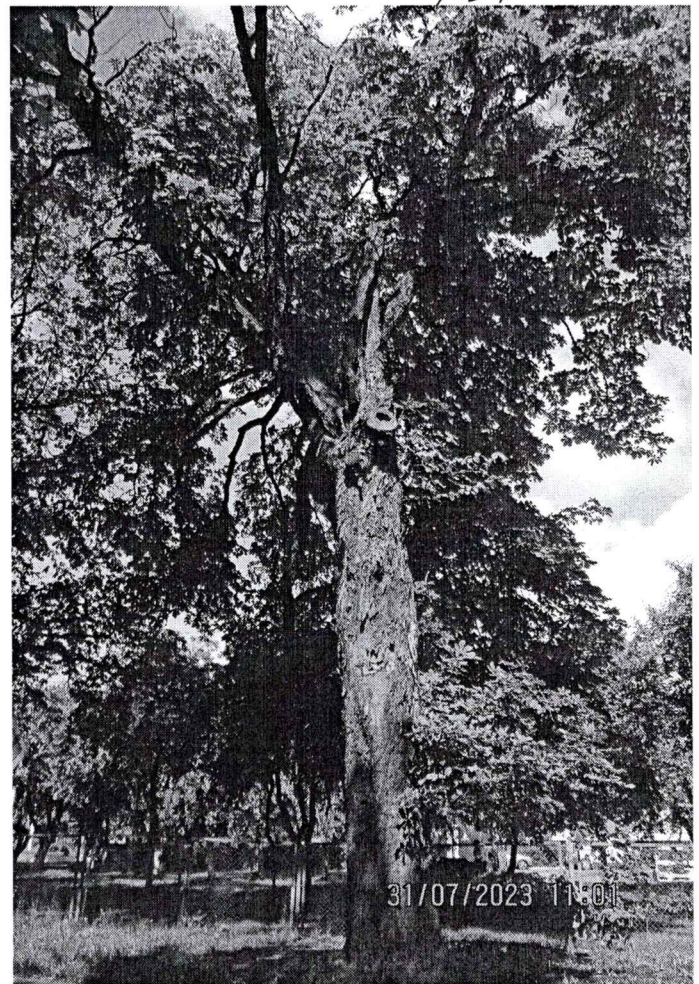
20721



20721



20722



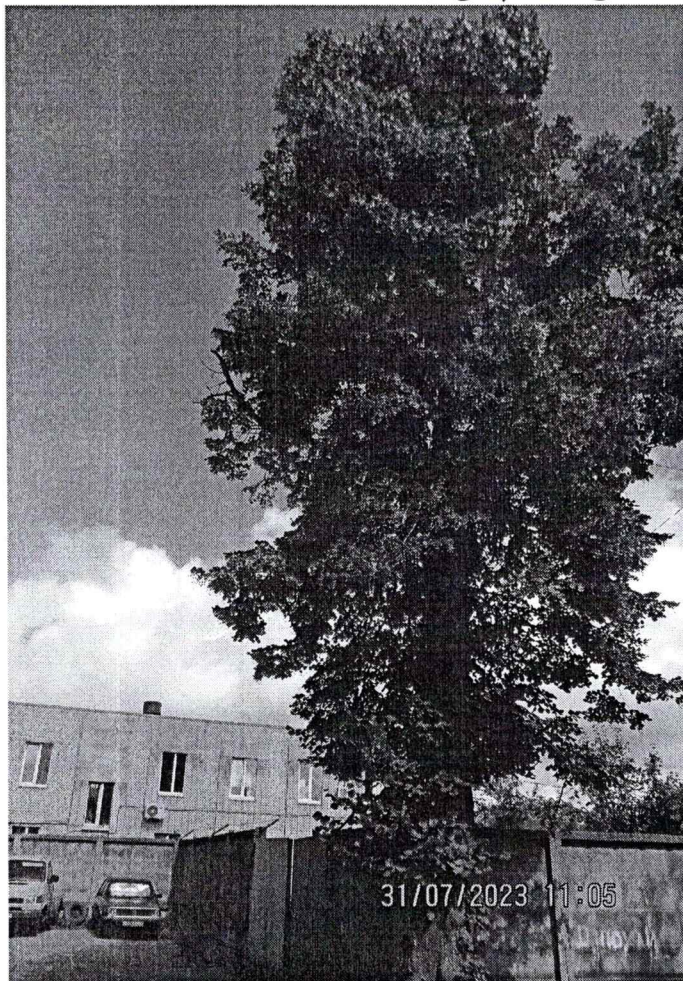
20722



20723



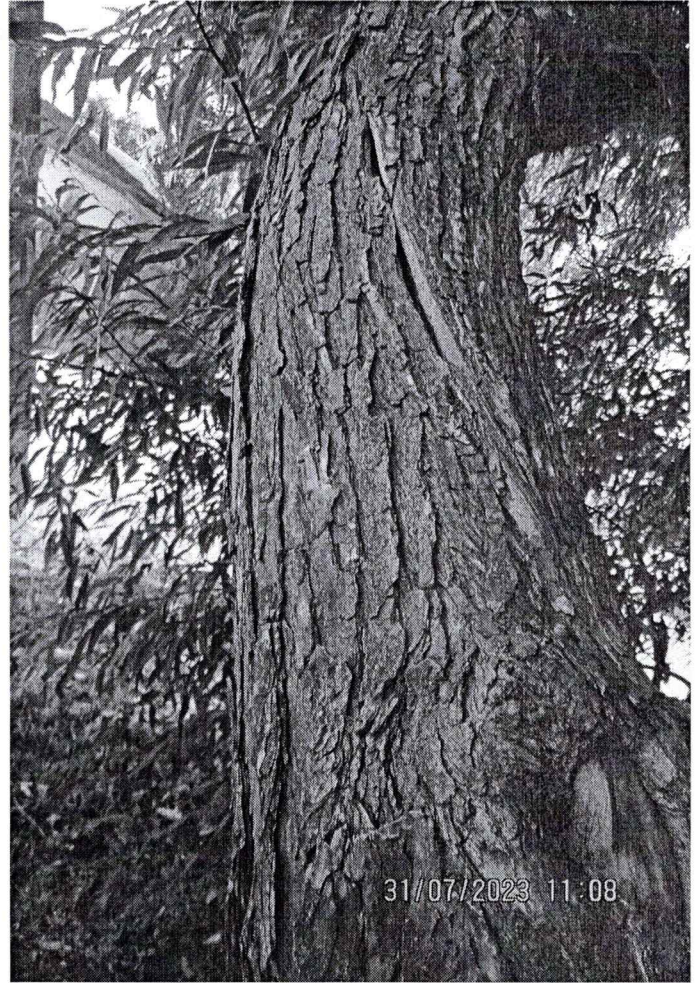
20729



20731



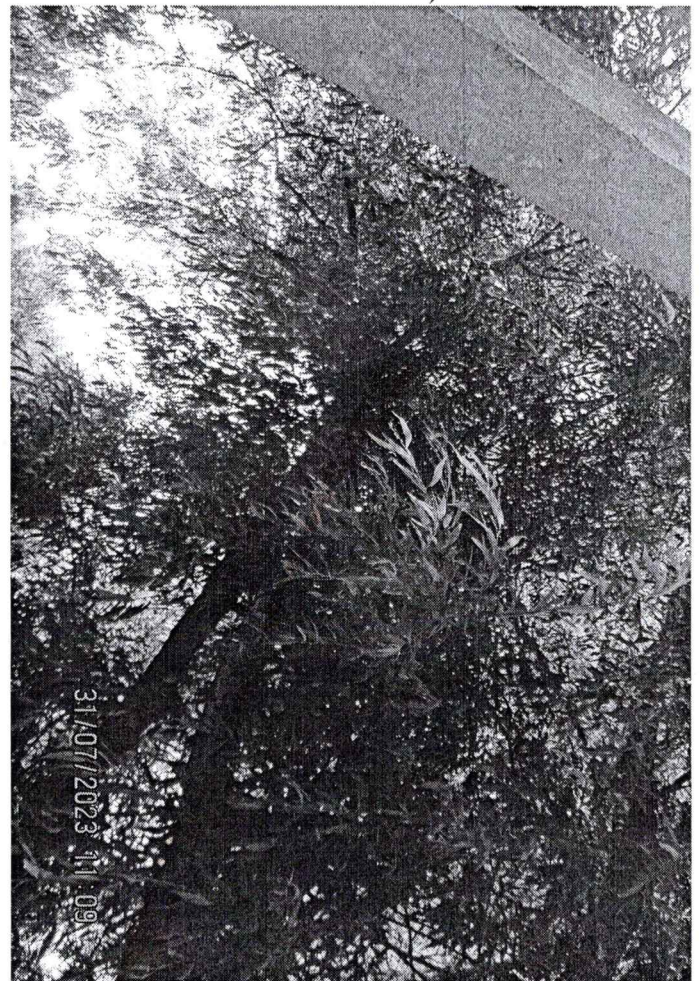
1



1



1

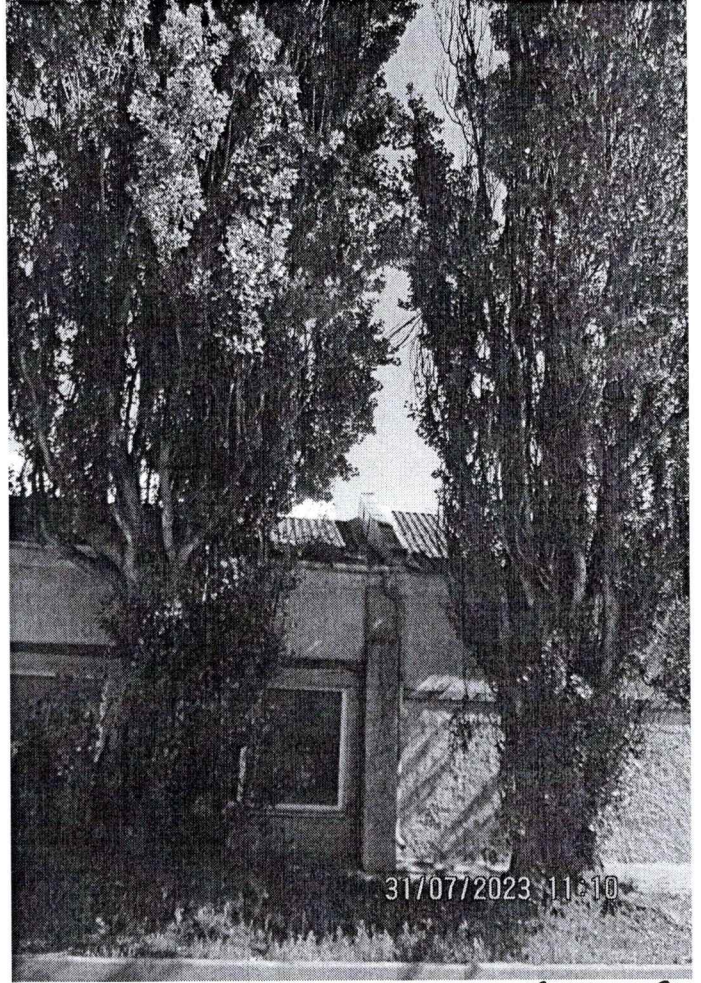


1



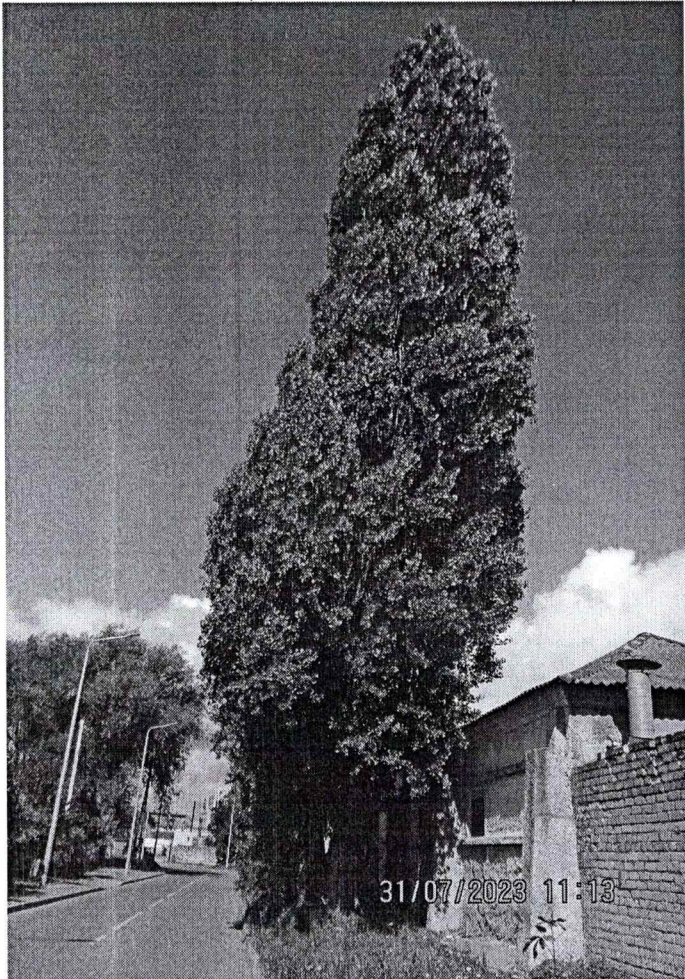
25494

25495

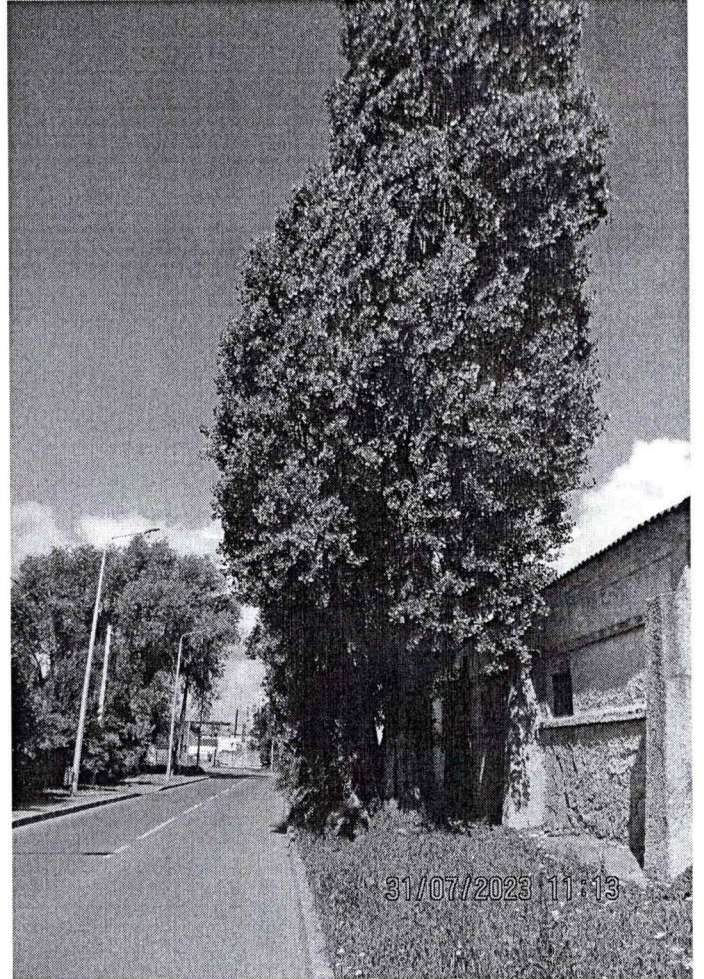


25494

25495



25497



25497