

Кот

УТВЕРЖДАЮ

Председатель комиссии по учету и вырубке (сносу) зеленых насаждений и компенсационному озеленению на территории городского округа «Город Калининград»

Маштаков В. А.

(фамилия, инициалы)

АКТ ОБСЛЕДОВАНИЯ ЗЕЛЕННЫХ НАСАЖДЕНИЙ

№ а-ОЗН-1004 от «11» Июль 2023 года

Комиссией по учету и вырубке (сносу) зеленых насаждений и компенсационному озеленению на территории городского округа «Город Калининград» в составе:

Ведущего инженера отдела по содержанию зеленых насаждений, скверов и зон отдыха МКУ «Калининградская служба заказчика» Галкиной С. А.
(должность, фамилия, инициалы)

Ведущего инженера отдела по содержанию зеленых насаждений, скверов и зон отдыха МКУ «Калининградская служба заказчика» Сирота А. А.
(должность, фамилия, инициалы)

на основании задания на проведение оперативного обследования в связи с обращением юридического лица (№ в-КГХиС-4273 от 16.06.2023)

ООО «ЖЭК № 17», 236010, г. Калининград, ул. Глазунова, д. 9

в целях оперативного обследования

проведено обследование зеленых насаждений, произрастающих на земельном участке, расположенном:

ул. Красносельская, 56

Результаты обследования зеленых насаждений:

На придомовой территории произрастают зеленые насаждения, в том числе:

№ п/п	№ на схеме	Порода зеленых насаждений	Диаметр ствола, см (на высоте 1,3 м для деревьев) / возраст, лет (для кустарников)	Оценка (описание) состояния зеленого насаждения	Рекомендуемые мероприятия
1	1	Сирень		Ветви касаются стен и окон МКД	Обрезка ветвей, касающихся стен и окон МКД

На территории общего пользования произрастают зеленые насаждения, в том числе:

№ п/п	№ на схеме	Порода зеленых насаждений	Диаметр ствола, см (на высоте 1,3 м для деревьев) / возраст, лет (для кустарников)	Оценка (описание) состояния зеленого насаждения	Рекомендуемые мероприятия
2	2	Ива		Ветви нависают над пешеходной дорожкой, препятствуют движению пешеходов	Обрезка ветвей (поднятие кроны) до высоты 3 м

3	3	Яблоня домашняя	42	Сильно ослабленное состояние: сквозное обширное дупло у основания ствола с отсутствием древесины, трещины ствола, наклон, возможен слом ствола у основания, угрожает падением, представляет угрозу жизни и здоровью граждан, а также причинения ущерба имуществу	Санитарная вырубка
---	---	-----------------	----	--	--------------------

Приложение:

1. Схема расположения зеленых насаждений.
2. Фотофиксация зеленых насаждений.

Заместитель председателя комиссии

Начальник отдела озеленения управления благоустройства, озеленения и экологии комитета городского хозяйства и строительства администрации городского округа «Город Калининград»

Д. Е. Петренко

(должность, подпись, фамилия, инициалы)

Члены комиссии:

Ведущий инженер

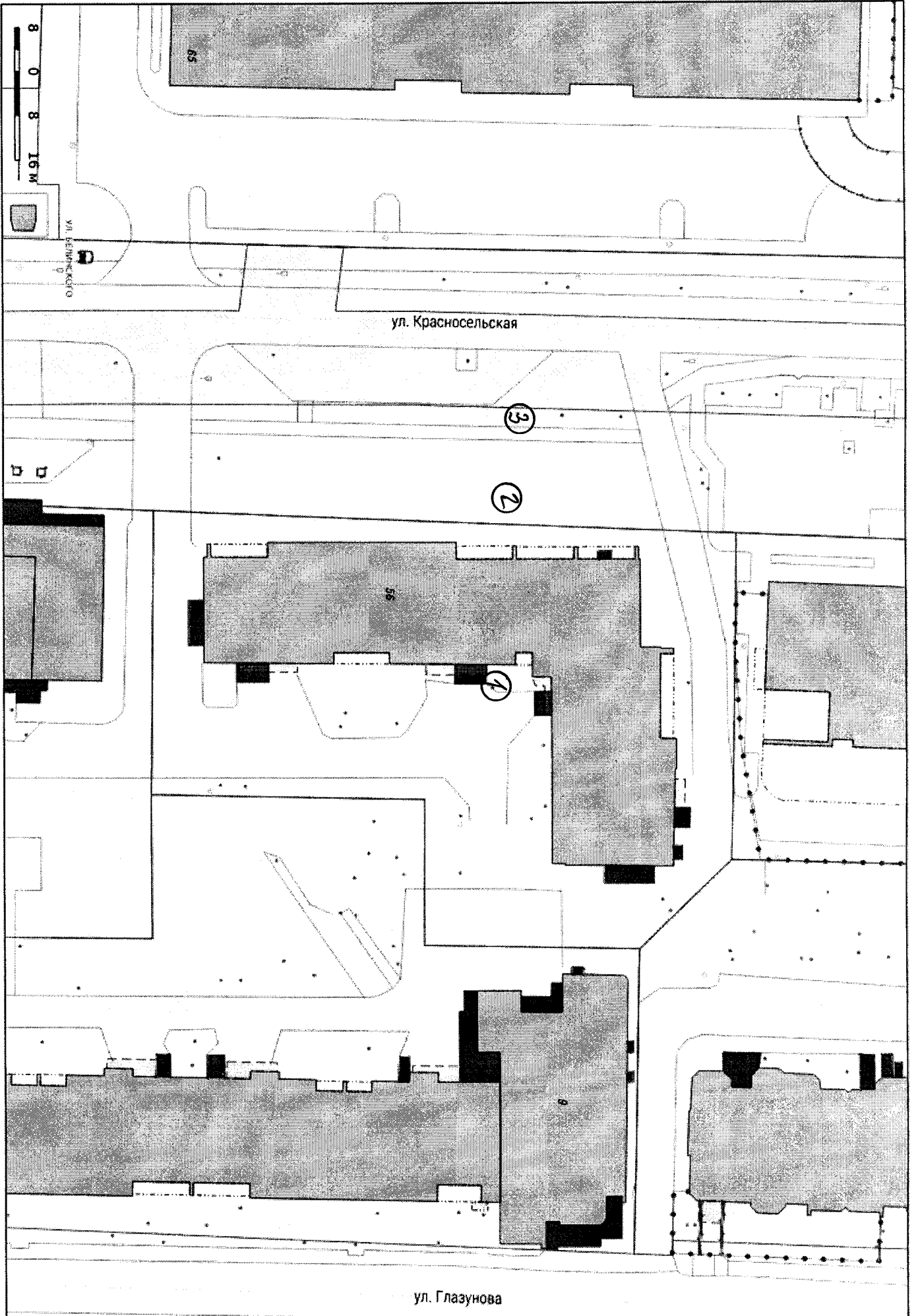
С. А. Галкина

(должность, подпись, фамилия, инициалы)

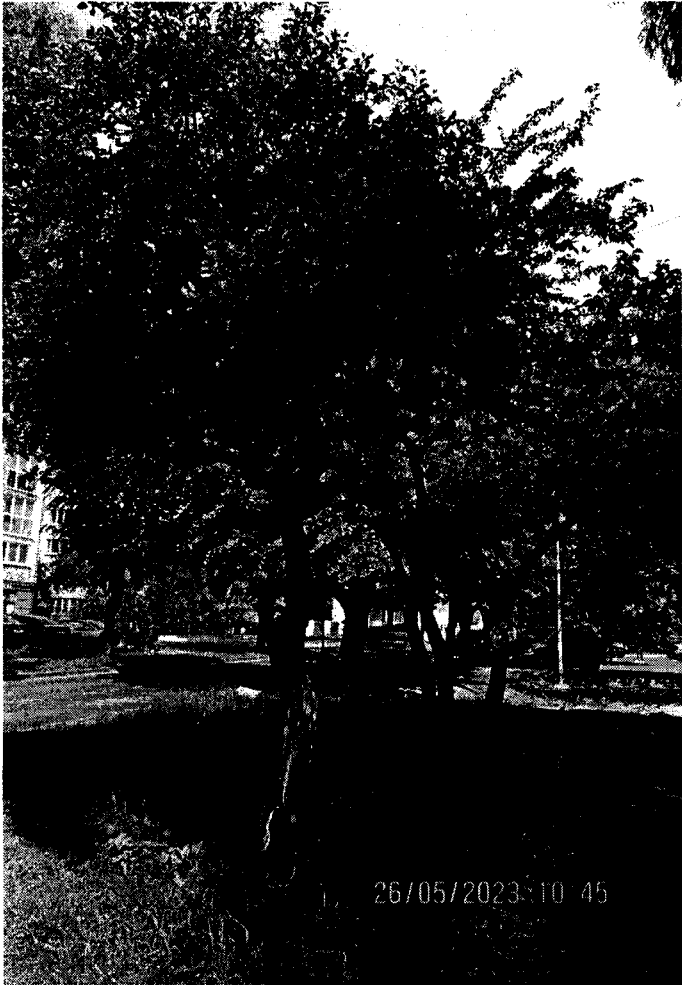
Ведущий инженер

А. А. Сирота

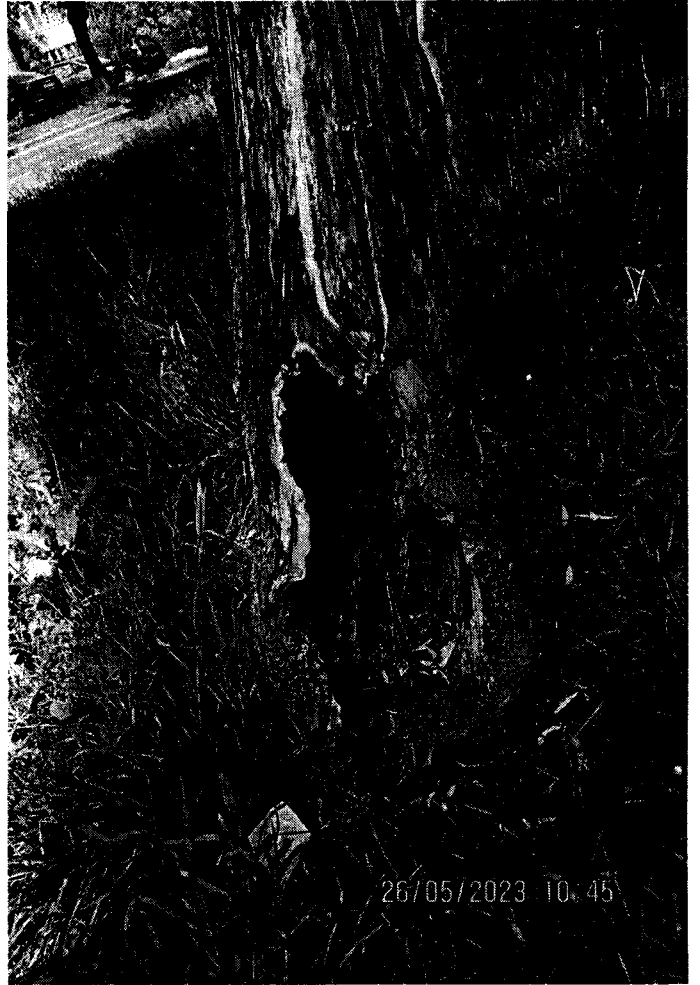
(должность, подпись, фамилия, инициалы)







26/05/2023 10:45



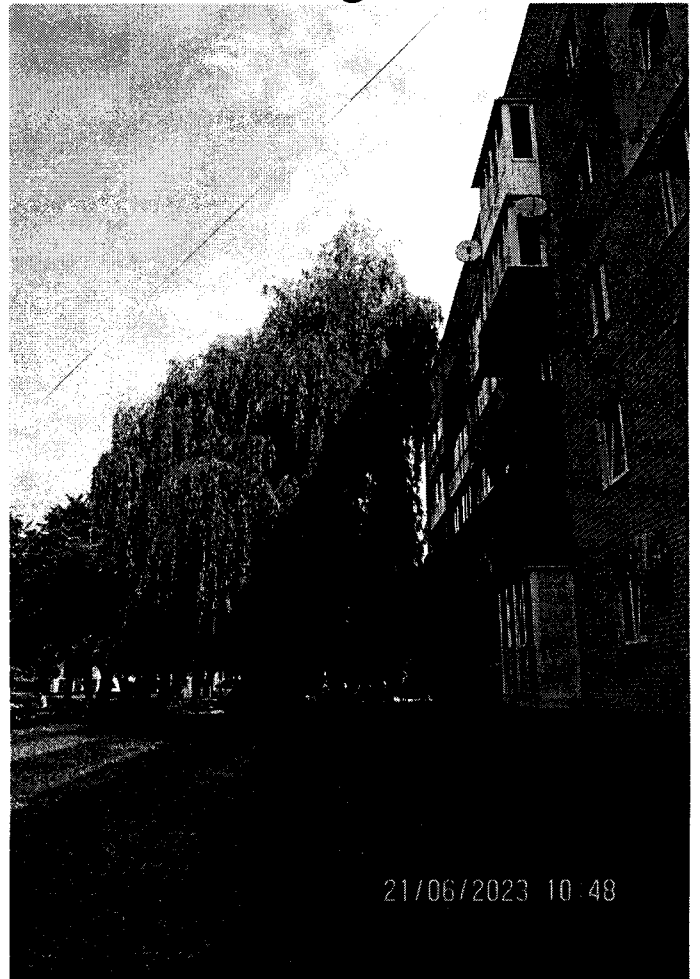
26/05/2023 10:45

3

3



21/06/2023 10:47



21/06/2023 10:48

1

2

