

**АКТ О НЕОБХОДИМОСТИ ВЫРУБКИ (СНОСА), ПЕРЕСАДКИ И ОБРЕЗКИ  
ЗЕЛЕННЫХ НАСАЖДЕНИЙ**

№ а-АОН-1364 от «20» сентября 2024 года

Выдан: ООО «СЗ Калининградстрой», 238326, г. Зеленоградск, ул. Московская, д. 66, оф.23  
(ФИО либо наименование юридического лица - собственника, землевладельца, землепользователя,  
арендатора земельного участка, почтовый индекс, адрес)

На основании акта обследования зеленых насаждений: № а-ОЗН-1014 от «01» июля 2024 года  
в срок (период) не позднее 1 (одного) месяца с момента получения данного акта  
*установленный (предписанный) срок (период) выполнения работ*

на земельном участке, расположенном: ул. Тельмана, 21 (КН 39:15:131815:23)

*(адрес, адресные ориентиры земельного участка, кадастровый номер (при наличии))*

в целях: восстановление нормативного светового режима на основании заключения эксперта  
№ М.973.649.К.П.14 от 17.05.2024

разрешено (необходимо) выполнение следующих работ:

№ п/п	№ на схеме	Порода, вид зеленых насаждений	Диаметр ствола, см (на высоте 1,3 м для деревьев), возраст, лет (для кустарников)	Описание состояния	Мероприятия вырубка (снос), и/или обрезка зеленых насаждений
1	1	Ель обыкновенная	47	Ослабленное состояние. Крона затеняет жилое помещение кв. № 1а по ул. Тельмана, 21 согласно Заключению эксперта от 17.05.2024 № М.973.649.К.П.14	Вырубка с корчевкой пня
<b>Итого: 1 шт. – вырубка с корчевкой пня</b>					

**Примечание:** акт о необходимости вырубки (сноса), пересадки и обрезки зеленых насаждений от 09.07.2024 № а-АОН-857 считать недействительным в связи с технической ошибкой.

Приложение:

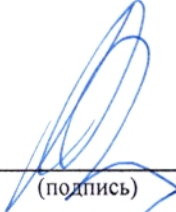
1. Копия акта обследования зеленых насаждений № а-ОЗН-1014 от 01.07.2024;

2. Схема расположения зеленых насаждений;

3. Фотофиксация зеленых насаждений.

И.о. председателя комитета  
городского хозяйства и строительства  
администрации городского округа  
«Город Калининград»



  
(подпись) / В.А. Маштаков  
(ФИО)

Оригинал акта о необходимости вырубки (сноса), пересадки и обрезки зеленых насаждений подлежит возврату в комитет городского хозяйства и строительства администрации городского округа «Город Калининград» в течение 5 рабочих дней после выполнения работ по вырубке (сносу), пересадке и обрезке зеленых насаждений.

Оригинал акта о необходимости вырубки (сноса), пересадки и обрезки зеленых насаждений с приложением акта освидетельствования места вырубки (сноса) зеленых насаждений подлежит хранению в комитете городского хозяйства и строительства администрации городского округа «Город Калининград» в установленном порядке.

УТВЕРЖДАЮ

Председатель комиссии по учету и вырубке  
(сносу) зеленых насаждений и  
компенсационному озеленению на территории  
городского округа «Город Калининград»

Маштаков В. А.

(фамилия, инициалы)

АКТ ОБСЛЕДОВАНИЯ ЗЕЛЕННЫХ НАСАЖДЕНИЙ

№ а-ОЗН- 1014 от « 01 » Июль 20 24 года

Комиссией по учету и вырубке (сносу) зеленых насаждений и компенсационному озеленению на территории городского округа «Город Калининград» в составе:

Ведущего инженера отдела по содержанию зеленых насаждений, скверов и зон отдыха МКУ «Калининградская служба заказчика» Галкиной С. А.

(должность, фамилия, инициалы)

Ведущего инженера отдела по содержанию зеленых насаждений, скверов и зон отдыха МКУ «Калининградская служба заказчика» Сирота А. А.

(должность, фамилия, инициалы)

на основании

задания на проведение оперативного обследования в связи с обращением физического лица (№ 3-КГХиС-835 от 17.06.2024)

в целях

оперативного обследования

проведено обследование зеленых насаждений, произрастающих на земельном участке, расположенном:

ул. Тельмана (КН 39:15:131815:23), 21

Результаты обследования зеленых насаждений:

На земельном участке с вышеуказанным кадастровым номером с разрешенным использованием «под военный городок № 36» произрастают зеленые насаждения, в том числе:

№ п/п	№ на схеме	Порода зеленых насаждений	Экол. цен., балл	Диаметр ствола, см (на высоте 1,3 м для деревьев) / возраст, лет (для кустарников)	Оценка (описание) состояния зеленого насаждения	Рекомендуемые мероприятия
1	1	Ель обыкновенная		47	Ослабленное состояние. Крона затеняет жилое помещение кв. № 1а по ул. Тельмана, 21 согласно Заключение эксперта от 17.05.2024 № М.973.649.К.П.14	Вырубка
2	2	Граб обыкновенный		28	Сильно разросшаяся крона затеняет жилое помещение согласно Заключение эксперта от 17.05.2024 № М.973.649.К.П.14	Омолаживающая обрезка на высоту 10 м с сохранением скелетных ветвей не менее 1/3 их



						длины
3	3	Граб обыкновенный		38	Сильно разросшаяся крона затеняет жилое помещение кв. № 1а по ул. Тельмана, 21 согласно Заключению эксперта от 17.05.2024 № М.973.649.К.П.14	Омолаживающая обрезка на высоту 10 м с сохранением скелетных ветвей не менее 1/3 их длины
4	4	Граб обыкновенный		32	Сильно разросшаяся крона затеняет жилое помещение кв. № 1а по ул. Тельмана, 21 согласно Заключению эксперта от 17.05.2024 № М.973.649.К.П.14	Омолаживающая обрезка на высоту 10 м с сохранением скелетных ветвей не менее 1/3 их длины
5	5	Граб обыкновенный		31	Сильно разросшаяся крона затеняет жилое помещение кв. № 1а по ул. Тельмана, 21 согласно Заключению эксперта от 17.05.2024 № М.973.649.К.П.14	Омолаживающая обрезка на высоту 10 м с сохранением скелетных ветвей не менее 1/3 их длины
6	6	Граб обыкновенный		20	Сильно разросшаяся крона.	Формовочная обрезка
7	7	Граб обыкновенный		38	Сильно разросшаяся крона.	Омолаживающая обрезка на высоту 10 м с сохранением скелетных ветвей не менее 1/3 их длины
8	8	Граб обыкновенный		33	Сильно разросшаяся крона.	Омолаживающая обрезка на высоту 10 м с сохранением скелетных ветвей не менее 1/3 их длины
9	9	Граб обыкновенный		30	Сильно разросшаяся крона.	Омолаживающая обрезка на высоту 10 м с сохранением скелетных ветвей не менее 1/3 их длины
10	10	Граб обыкновенный		21	Сильно разросшаяся крона.	Омолаживающая обрезка на высоту 10 м с сохранением скелетных ветвей не менее 1/3 их длины
11	11	Граб обыкновенный		32	Сильно разросшаяся крона.	Омолаживающая обрезка на высоту 10 м с сохранением скелетных ветвей не менее 1/3 их длины

**Омолаживающей и формовочной обрезке деревья породы ель не подлежат.**

Приложение:

1. Схема расположения зеленых насаждений.
2. Фотофиксация зеленых насаждений.

Заместитель председателя комиссии

Начальник отдела озеленения управления благоустройства, озеленения и экологии  
комитета городского хозяйства и строительства администрации городского округа  
«Город Калининград»

(должность, подпись, фамилия, инициалы)

 Д. Е. Петренко

Члены комиссии:

Ведущий инженер

(должность, подпись, фамилия, инициалы)

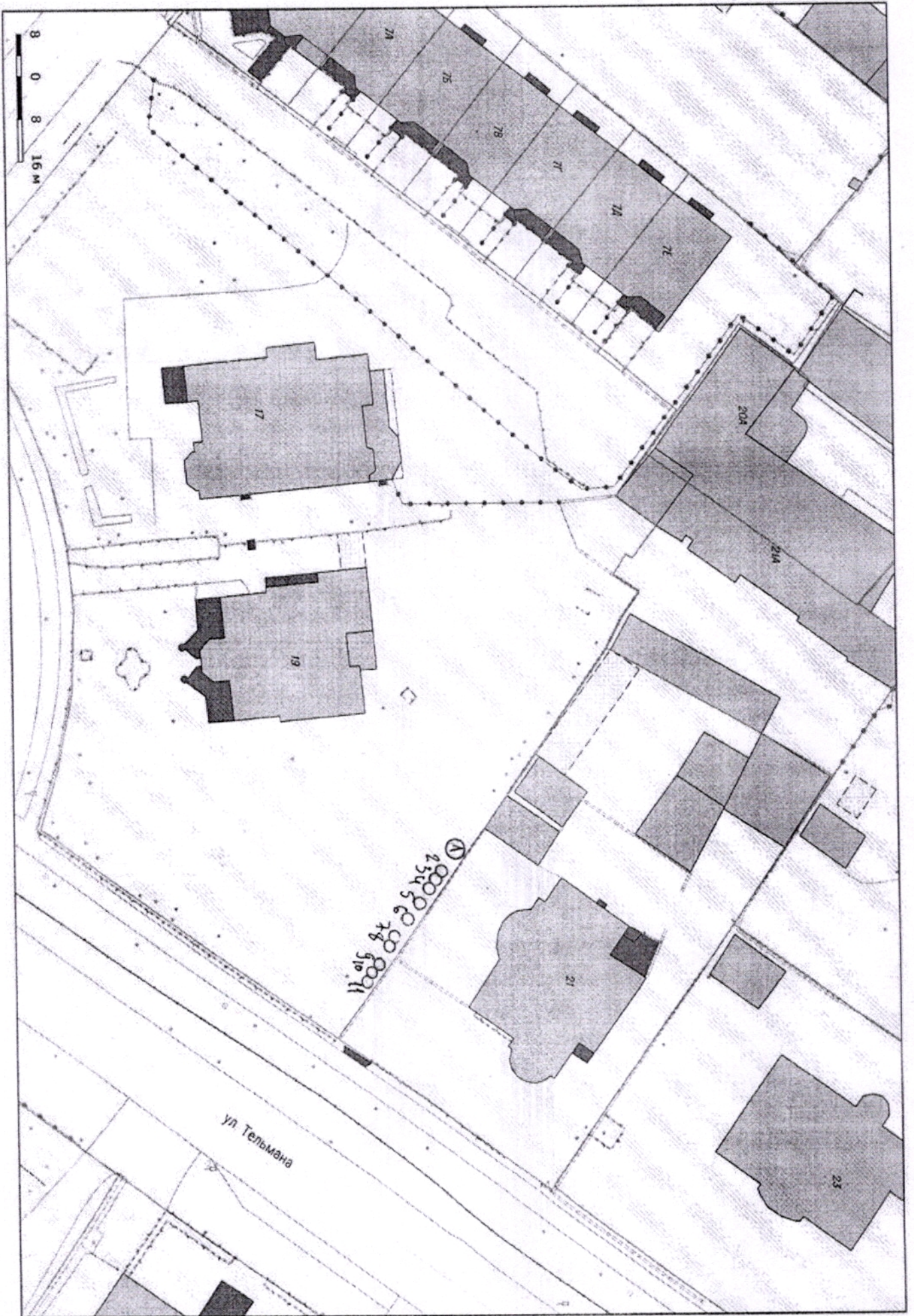
 С. А. Галкина

Ведущий инженер

(должность, подпись, фамилия, инициалы)

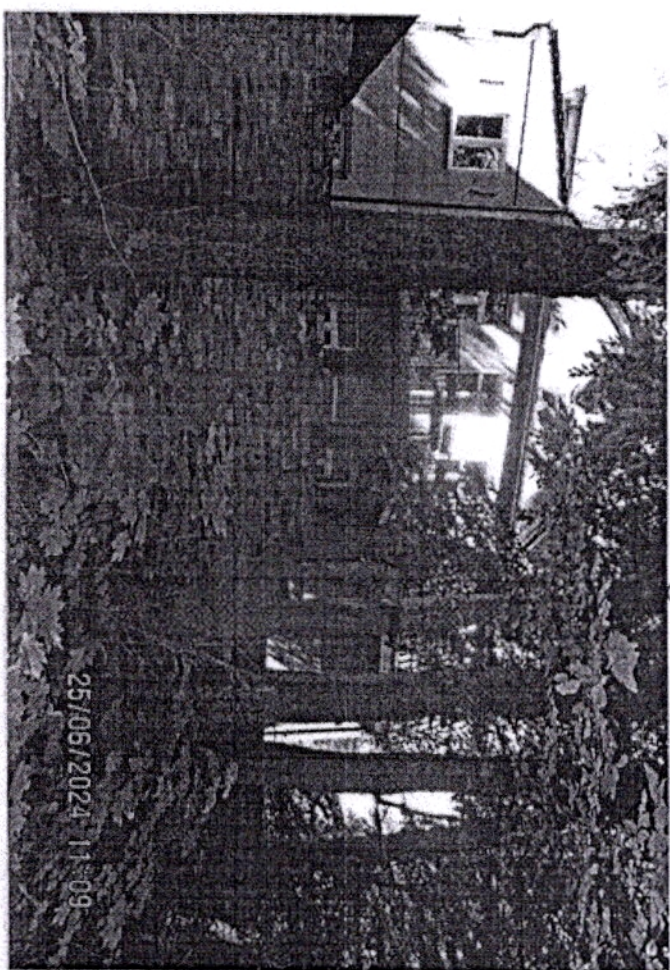
 А. А. Сирота







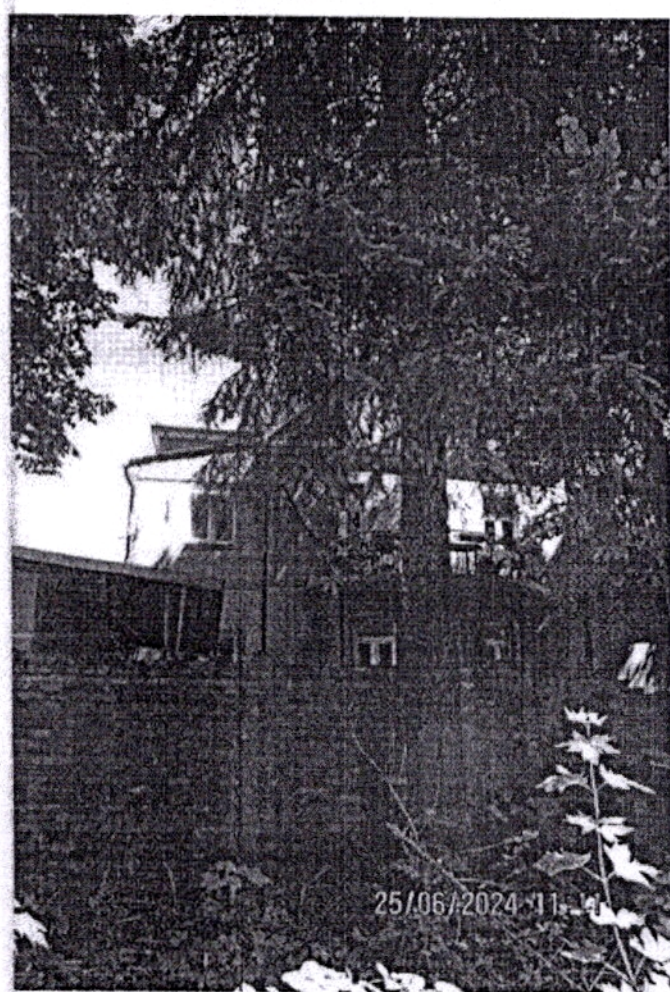
1  
2-5



2-5  
6  
7-11



1



1

1







1-11



9-11



1-11