

УТВЕРЖДАЮ

Председатель комиссии по учету и вырубке (сносу) зеленых насаждений и компенсационному озеленению на территории городского округа «Город Калининград»

Маштаков В. А.

(фамилия, инициалы)

### АКТ ОБСЛЕДОВАНИЯ ЗЕЛЕННЫХ НАСАЖДЕНИЙ

№ а-ОЗН- 925 от « 20 » июня 20 24 года

Комиссией по учету и вырубке (сносу) зеленых насаждений и компенсационному озеленению на территории городского округа «Город Калининград» в составе:

Ведущего инженера отдела по содержанию зеленых насаждений, скверов и зон отдыха МКУ «Калининградская служба заказчика» Галкиной С. А.

(должность, фамилия, инициалы)

Ведущего инженера отдела по содержанию зеленых насаждений, скверов и зон отдыха МКУ «Калининградская служба заказчика» Сирота А. А.

(должность, фамилия, инициалы)

на основании

задания на проведение оперативного обследования в связи с обращением юридического лица (№ в-КГХиС-3815 от 06.06.2024)

ООО «Управляющая компания «Управдом», 236022, г. Калининград, ул. Кирова, д. 1

в целях

оперативного обследования

проведено обследование зеленых насаждений, произрастающих на земельном участке, расположенном:

мкр. А. Космодемьянского, ул. Карташева, 46г, 46д, 46е

Результаты обследования зеленых насаждений:

На придомовой территории произрастают зеленые насаждения, в том числе:

№ п/п	№ на схеме	Порода зеленых насаждений	Экол. цен., балл	Диаметр ствола, см (на высоте 1,3 м для деревьев) / возраст, лет (для кустарников)	Оценка (описание) состояния зеленого насаждения	Рекомендуемые мероприятия
1	1	Клен остролистный		4	Усыхающее состояние (сухостойный), угрожает падением, представляет угрозу жизни и здоровью граждан, а также причинения ущерба имуществу, большой, не подлежащий лечению и оздоровлению	Санитарная рубка
2	2	Яблоня гибридная		5	Усыхающее состояние: усыхание кроны более 80%, суховеершинность,	Санитарная рубка

					прирост отсутствует, отслоение коры, угрожает падением, представляет угрозу жизни и здоровью граждан, а также причинения ущерба имуществу, больная, не подлежащая лечению и оздоровлению	
3	3	Яблоня гибридная		4	Усыхающее состояние (сухостойная), угрожает падением, представляет угрозу жизни и здоровью граждан, а также причинения ущерба имуществу, больная, не подлежащая лечению и оздоровлению	Санитарная рубка
4	4	Яблоня гибридная		4	Усыхающее состояние (сухостойная), угрожает падением, представляет угрозу жизни и здоровью граждан, а также причинения ущерба имуществу, больная, не подлежащая лечению и оздоровлению	Санитарная рубка
5	5	Робиния ложноакациевая		8	Усыхающее состояние (сухостойная), угрожает падением, представляет угрозу жизни и здоровью граждан, а также причинения ущерба имуществу, больная, не подлежащая лечению и оздоровлению	Санитарная рубка
6	6	Робиния ложноакациевая «Умбракулифера»		7	Усыхающее состояние (сухостойная), угрожает падением, представляет угрозу жизни и здоровью граждан, а также причинения ущерба имуществу, больная, не подлежащая лечению и оздоровлению	Санитарная рубка

**На территории общего пользования произрастают зеленые насаждения, в том числе:**

7	7	Шелковица белая			В кроне присутствуют сухие, сломленные ветви	Вырезка сухих, сломленных ветвей
8	8	Шелковица белая		37	Сильно ослабленное состояние: обширная прикорневая гниль, стволовая гниль до высоты 2,5 м, трещины	Санитарная рубка

					ствола, заселена стволовыми вредителями, возможен слом ствола у основания, угрожает падением, <b>представляет угрозу жизни и здоровью граждан, а также причинения ущерба имуществу, больная, не подлежащая лечению и оздоровлению</b>	
9	9	Шелковица белая		32	Сильно ослабленное состояние: сквозное дупло, стволовая, прикорневая гниль, продольные трещины ствола, заселена стволовыми вредителями, возможен слом ствола, угрожает падением, <b>представляет угрозу жизни и здоровью граждан, а также причинения ущерба имуществу, больная, не подлежащая лечению и оздоровлению</b>	Санитарная рубка
10	10	Шелковица белая		27	Сильно ослабленное состояние: усыхание кроны, разлом вершин, стволовая, прикорневая гниль, заселена стволовыми вредителями, угрожает падением на пешеходную дорожку, <b>представляет угрозу жизни и здоровью граждан, а также причинения ущерба имуществу, больная, не подлежащая лечению и оздоровлению</b>	Санитарная рубка
11	11	Шелковица белая		21, 23	Сильно ослабленное состояние: разлом стволов, глубокая стволовая, прикорневая гниль, заселена стволовыми вредителями, угрожает падением на пешеходную дорожку, <b>представляет угрозу жизни и здоровью граждан, а также причинения ущерба имуществу, больная, не подлежащая лечению и оздоровлению</b>	Санитарная рубка



Приложение:

1. Схема расположения зеленых насаждений.
2. Фотофиксация зеленых насаждений.

Заместитель председателя комиссии

**Начальник отдела озеленения управления благоустройства, озеленения и экологии  
комитета городского хозяйства и строительства администрации городского округа  
«Город Калининград»**

(должность, подпись, фамилия, инициалы)

**Д. Е. Петренко**

Члены комиссии:

**Ведущий инженер**

(должность, подпись, фамилия, инициалы)

**С. А. Галкина**

**Ведущий инженер\***

(должность, подпись, фамилия, инициалы)

**А. А. Сирота**

\*- специалист, имеющий квалификацию «Лесопатолог»











10



7-11



7

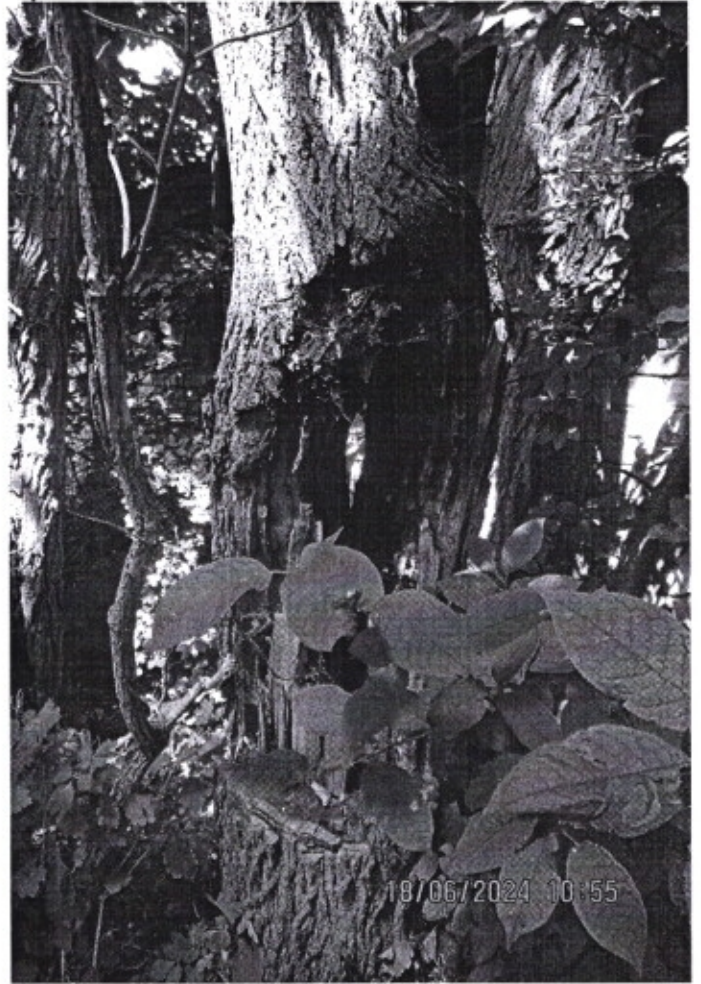


2





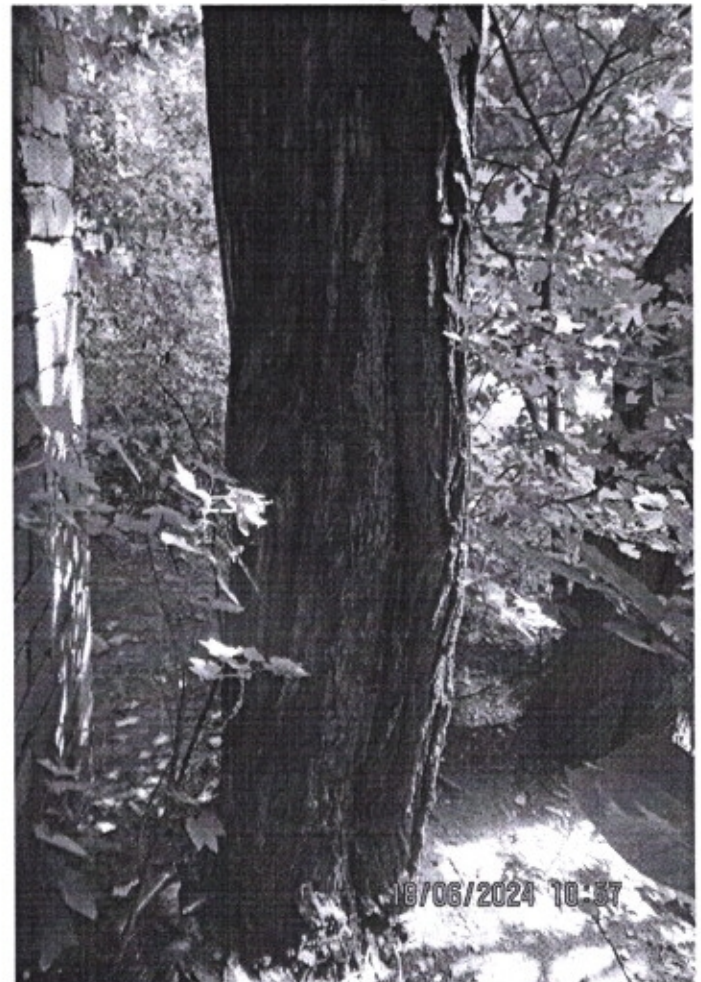
7



9



8



8





3



4



5



6





18/06/2024 10:57

8



18/06/2024 10:57

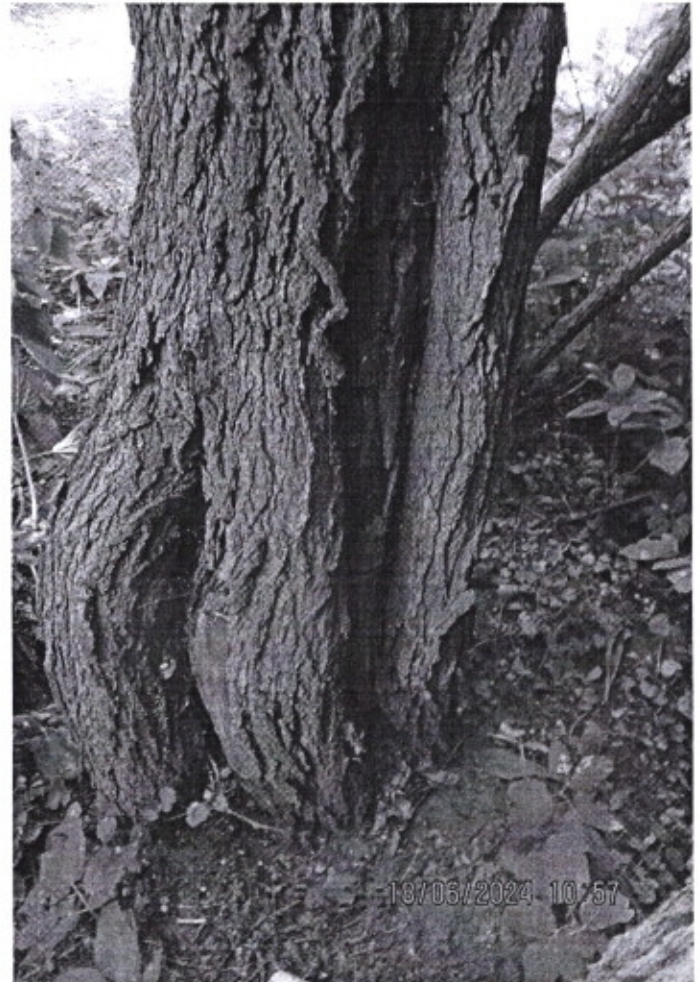
10

11



18/06/2024 10:57

11



18/06/2024 10:57

10