



2	3	Тополь белый	9	II	24					ослабленное	сохранить
3	4	Клен остролистный	11	I	12					ослабленное	вырубить
4	5	Слива домашняя	9	II	23					здоровое	сохранить
5	6	Клен остролистный	11	I	6					ослабленное	вырубить
6	7	Клен остролистный	11	I	14					ослабленное	сохранить
7	8	Клен остролистный	11	I	25					ослабленное	вырубить
8	9	Роза собачья	17	I			от 5 до 10			удовлетворительное	сохранить
9	10	Рябина обыкновенная	10	II	9/5/6					здоровое	сохранить
10	11	Клен остролистный	11	I	12					ослабленное	вырубить
11	12	Боярышник одноцветный	8	II	21					усыхающие	сохранить
12	13	Клен остролистный	11	I	9					ослабленное	вырубить
13	14	Альча (Слива вишневая)	8	II	14/10					ослабленное	вырубить
14	15	Береза пушистая	8	II	31					сильно ослабленное	вырубить
15	16	Клен остролистный	11	I	8					ослабленное	вырубить
16	17	Дуб черешчатый	11	I	13					ослабленное	вырубить
17	18	Барбарис тунберга (и сорта)	17	I			от 10 до 20		9	удовлетворительное	вырубить
18	19	Клен остролистный	11	I	23					ослабленное	вырубить
19	20	Барбарис тунберга (и сорта)	17	I			от 10 до 20		4	удовлетворительное	вырубить
20	21	Клен остролистный	11	I	6					ослабленное	вырубить
21	22	Роза собачья	17	I			более 10			удовлетворительное	вырубить
22	23	Клен остролистный	11	I	16					усыхающие	вырубить
23	24	Клен остролистный	11	I	20					ослабленное	вырубить
24	25	Грав обыкновенный	10	II	11					здоровое	вырубить
25	26	Бузина черная	16	II			более 10			удовлетворительное	вырубить
26	27	Снежноягодник белый (и сорта)	13	II			более 10			удовлетворительное	сохранить
27	28	Клен ясенелистный	5	III	4					ослабленное	вырубить
28	29	Альча (Слива вишневая)	8	II	24/11/9					ослабленное	вырубить
29	30	Снежноягодник белый (и сорта)	13	II			более 10			удовлетворительное	сохранить
30	31	Снежноягодник белый (и сорта)	13	II			более 10			удовлетворительное	сохранить
31	32	Снежноягодник белый (и сорта)	13	II			более 10			удовлетворительное	сохранить
32	33	Снежноягодник белый (и сорта)	13	II			более 10			удовлетворительное	сохранить

33	34	Алыча (Слива вишневая)	8	II	2				ослабленное	вырубить
34	35	Ясень обыкновенный	10	II	61				ослабленное	вырубить
35	36	Алыча (Слива вишневая)	8	II	8/8/7/8/9/8/1 2/11/6/6/6/8				ослабленное	сохранить
36	37	Рябина обыкновенная	10	II	29				ослабленное	сохранить
37	39	Каштан конский обыкновенный	9	II	40				ослабленное	сохранить
38	40	Спирей березolistная	12	II		от 10 до 20		7.3	однорядная	удовлетворительное
39	41	Вишня обыкновенная	8	II	3				сильно ослабленное	сохранить
40	42	Алыча (Слива вишневая)	8	II	7/6				ослабленное	сохранить
41	43	Береза повислая	10	II	38				ослабленное	сохранить
42	44	Каштан конский обыкновенный	9	II	50				ослабленное	сохранить
43	45	Вишня обыкновенная	8	II	3				сильно ослабленное	сохранить
44	46	Алыча (Слива вишневая)	8	II	12/7/10/4/11				ослабленное	сохранить
45	47	Спирей березolistная	12	II		от 10 до 20		2	однорядная	удовлетворительное
46	48	Снежноягодник белый (и сорта)	13	II		от 10 до 20		8.1	однорядная	удовлетворительное
47	49	Снежноягодник белый (и сорта)	13	II		более 10				удовлетворительное
48	50	Снежноягодник белый (и сорта)	13	II		более 10				удовлетворительное
49	51	Снежноягодник белый (и сорта)	13	II		более 10				удовлетворительное
50	52	Снежноягодник белый (и сорта)	13	II		от 10 до 20		15.1	двухрядная	удовлетворительное
51	53	Вишня обыкновенная	8	II	5				сильно ослабленное	сохранить
52	54	Клен белый	9	II	39/42				ослабленное	сохранить
53	55	Алыча (Слива вишневая)	8	II	10/8				сильно ослабленное	сохранить
54	56	Клен белый	9	II	9				ослабленное	вырубить
55	57	Бирючина обыкновенная (и сорта)	14	II		более 10			удовлетворительное	сохранить
56	58	Бузина черная	16	II		более 10			неудовлетворительное	вырубить
57	59	Снежноягодник белый (и сорта)	13	II		от 10 до 20		5	однорядная	удовлетворительное
58	60	Клен белый	9	II	28				ослабленное	вырубить

59	61	Самшит вечнозеленый (Кизильник блестящий (и сорта)*)	15	II		от 10 до 20	9.0	трехрядная	удовлетворительное	сохранить
60	62	Самшит вечнозеленый (Кизильник блестящий (и сорта)*)	15	II		от 10 до 20	3.0	трехрядная	удовлетворительное	сохранить
61	63	Снежноягодник белый (и сорта)	13	II		от 10 до 20	45	однорядная	удовлетворительное	вырубить
62	64	Снежноягодник белый (и сорта)	13	II		от 10 до 20	2.9	однорядная	удовлетворительное	сохранить
63	65	Форзиция промежуточная (и сорта)	20	I		от 5 до 10			удовлетворительное	сохранить
64	66	Бирючина обыкновенная (и сорта)	14	II		более 10			удовлетворительное	сохранить
65	67	Спирея березолистная	12	II		Более 10			удовлетворительное	сохранить
66	68	Роза собачья	17	I		более 10			удовлетворительное	сохранить
67	69	Роза собачья	17	I		от 10 до 20	9.1	однорядная	удовлетворительное	сохранить
68	70	Бирючина обыкновенная (и сорта)	14	II		до 5			удовлетворительное	сохранить
69	71	Дуб черешчатый	11	I	10				здоровое	сохранить
70	72	Алыча (Слива вишневосная)	8	II	40				ослабленное	вырубить
71	73	Снежноягодник белый (и сорта)	13	II		от 10 до 20	2.0	однорядная	удовлетворительное	вырубить
72	74	Сумах олепегозий	4	III	1				ослабленное	сохранить
73	75	Снежноягодник белый (и сорта)	13	II		от 10 до 20	3.9	однорядная	удовлетворительное	сохранить
74	76	Снежноягодник белый (и сорта)	13	II		более 10			удовлетворительное	сохранить
75	77	Клен остролистный	11	I	7				здоровое	сохранить
76	78	Бирючина обыкновенная (и сорта)	14	II		от 5 до 10			удовлетворительное	сохранить
77	79	Бирючина обыкновенная (и сорта)	14	II		более 10			удовлетворительное	сохранить
78	81	Сирень обыкновенная (и сорта)	16	II		более 10			удовлетворительное	сохранить
79	82	Снежноягодник белый (и сорта)	13	II		более 10			удовлетворительное	сохранить
80	83	Береза пушистая	8	II	23				ослабленное	сохранить

81	84	Липа мелколиственная	9	I	25.20.26.24						здоровое	сохранить
82	85	Сирень обыкновенная (и сорта)	16	II		более 10					удовлетворительное	сохранить
83	86	Снежноягодник белый (и сорта)	13	II		более 10					удовлетворительное	сохранить
84	87	Сирень обыкновенная (и сорта)	16	II		более 10					удовлетворительное	сохранить
85	88	Снежноягодник белый (и сорта)	13	II		более 10					удовлетворительное	сохранить
86	89	Снежноягодник белый (и сорта)	13	II		более 10					удовлетворительное	сохранить
87	90	Снежноягодник белый (и сорта)	13	II		более 10					удовлетворительное	сохранить
88	91	Снежноягодник белый (и сорта)	13	II		более 10					удовлетворительное	сохранить
89	92	Ясень обыкновенный	10	II	20.12						ослабленное	сохранить
90	93	Ель обыкновенная	8	II	2						здоровое	сохранить
91	94	Чубушник вечнозеленый (и сорта) (Деция гибридная *)	10	II		более 10					удовлетворительное	сохранить
92	95	Алыча (Слива вишневая)	8	II	10/12/12/7/7						ослабленное	сохранить
93	96	Сумах олеерозий	4	III	1						ослабленное	сохранить
94	97	Роза чайно-гибридная (и сорта)	14	II		более 10					удовлетворительное	сохранить
95	98	Вишня обыкновенная	8	II	10/10						ослабленное	сохранить
96	99	Форзиция промежуточная (и сорта)	20	I		более 10					удовлетворительное	сохранить
97	100	Снежноягодник белый (и сорта)	13	II		10-20	28			однорядная	удовлетворительное	вырубить
98	101	Сирень обыкновенная (и сорта)	16	II		5-10					удовлетворительное	сохранить
99	102	Ель голубая (Ель обыкновенная *)	8	II	6						здоровое	сохранить
100	103	Роза собачья	17	I		5-10					удовлетворительное	сохранить
101	104	Снежноягодник белый (и сорта)	13	II		10-20	8			однорядная	удовлетворительное	сохранить
102	105	Дуб черешчатый	11	I	20						здоровое	сохранить
103	106	Клен остролистный	11	I	16/23						здоровое	сохранить
104	108	Сумах олеерозий	4	III	4/5/2/3						ослабленное	сохранить
105	109	Клен остролистный	11	I	19/18						ослабленное	сохранить

106	111	Дуб черешчатый	11	I	23						здоровое	сохранить
107	112	Роза собачья	17	I		более 10					удовлетворительное	сохранить
108	113	Снежногортник белый (и сорта)	13	II		более 10					удовлетворительное	сохранить
109	114	Ива извилистая (Ива белая*)	9	II	16						усыхающее	сохранить
110	115	Сумах олеерозий	4	III	3/4/2						ослабленное	сохранить
111	117	Бирючина обыкновенная (и сорта)	14	II		более 10					удовлетворительное	сохранить
112	118	Барбарис тунберга (и сорта)	17	I		более 10					удовлетворительное	сохранить
113	120	Сумах олеерозий	4	III	5/6/4/3/3						ослабленное	сохранить
114	122	Снежногортник белый (и сорта)	13	II		от 5 до 10					удовлетворительное	сохранить
115	124	Барбарис тунберга (и сорта)	17	I		более 10					удовлетворительное	сохранить
116	125	Барбарис тунберга (и сорта)	17	I		более 10					удовлетворительное	сохранить
117	126	Сирень обыкновенная (и сорта)	16	II		более 10					удовлетворительное	сохранить
118	127	Барбарис тунберга (и сорта)	17	I		более 10					удовлетворительное	сохранить
119	128	Ель обыкновенная	8	II	3						здоровое	сохранить
120	129	Барбарис тунберга (и сорта)	17	I		более 10					удовлетворительное	сохранить
121	130	Спирея березолистная	12	II		от 10 до 20			2.2		удовлетворительное	сохранить
122	131	Барбарис тунберга (и сорта)	17	I		более 10					удовлетворительное	сохранить
123	132	Снежногортник белый (и сорта)	13	II		более 10					удовлетворительное	сохранить
124	134	Барбарис тунберга (и сорта)	17	I		более 10					удовлетворительное	сохранить
125	135	Барбарис тунберга (и сорта)	17	I		более 10					удовлетворительное	сохранить
126	136	Барбарис тунберга (и сорта)	17	I		более 10					удовлетворительное	сохранить
127	137	Ель обыкновенная	8	II	7						здоровое	сохранить
128	139	Дуб красный	5,5	III	26						ослабленное	сохранить
129	140	Клен остролистный	11	I	31						ослабленное	сохранить
130	142	Барбарис тунберга (и сорта)	17	I		более 10					удовлетворительное	сохранить
131	143	Клен белый	9	II	15						здоровое	сохранить

132	144	Форция промежуточная (и сорта)	20	I			более 10			удовлетворительное	сохранить
133	145	Снежногодник белый (и сорта)	13	II			более 10			удовлетворительное	сохранить
134	147	Снежногодник белый (и сорта)	13	II			от 10 до 20	5.9	однорядная	удовлетворительное	сохранить
135	148	Снежногодник белый (и сорта)	13	II			от 10 до 20	7.1	однорядная	удовлетворительное	сохранить
136	149	Яблоня домашняя	8	II	20					ослабленное	сохранить
137	150	Снежногодник белый (и сорта)	13	II			более 10			удовлетворительное	сохранить
138	151	Сирень обыкновенная (и сорта)	16	II			от 5 до 10			удовлетворительное	сохранить
139	152	Ель обыкновенная	8	II	2					здоровое	сохранить
140	153	Сирень обыкновенная (и сорта)	16	II			от 5 до 10			удовлетворительное	сохранить
141	154	Сосна обыкновенная	11	I	9					здоровое	сохранить
142	155	Ель обыкновенная	8	II	1					здоровое	сохранить
143	156	Сирень обыкновенная (и сорта)	16	II			до 5			удовлетворительное	сохранить
144	157	Клен остролистный	11	I	31					ослабленное	сохранить
145	158	Ива белая	9	II	9/9					усыхающие	сохранить
146	160	Ель обыкновенная	8	II	2					ослабленное	сохранить
147	161	Клен остролистный	11	I	31					ослабленное	сохранить
148	162	Клен ясенелистный	5	III	23/21					здоровое	сохранить
149	163	Вейгела цветущая	13	II			от 5 до 10			удовлетворительное	сохранить
150	164	Береза пушистая	8	II	19					ослабленное	сохранить
151	165	Снежногодник белый (и сорта)	13	II			от 10 до 20	5.8	двухрядная	удовлетворительное	сохранить
152	166	Дерен белый	15	II			более 10			удовлетворительное	сохранить
153	167	Сосна обыкновенная	11	I	16					ослабленное	сохранить
154	168	Клен остролистный	11	I	31					ослабленное	сохранить
155	170	Ель обыкновенная	8	II	2					здоровое	сохранить
156	171	Снежногодник белый (и сорта)	13	II			от 10 до 20	14.0	однорядная	удовлетворительное	сохранить
157	172	Яблоня домашняя	8	II	20					ослабленное	сохранить
158	173	Береза пушистая	8	II	23					ослабленное	сохранить
159	174	Снежногодник белый (и сорта)	13	II			до 5			удовлетворительное	сохранить
160	175	Бузина черная	16	II			более 10			удовлетворительное	сохранить
161	176	Дуб черешчатый	11	I	11/9					здоровое	сохранить

162	178	Ель обыкновенная	8	II	2				здоровое	сохранить
163	179	Сосна обыкновенная	11	I	6				ослабленное	сохранить
164	180	Сосна обыкновенная	11	I	26				ослабленное	сохранить
165	181	Сирень обыкновенная (и сорта)	16	II			от 5 до 10		удовлетворительное	сохранить
166	182	Сосна обыкновенная	11	I	5				ослабленное	сохранить
167	184	Форзиция промежуточная (и сорта)	20	I			до 5		удовлетворительное	сохранить
168	185	Ель обыкновенная	8	II	5				здоровое	сохранить
169	187	Сосна обыкновенная	11	I	17				здоровое	сохранить
170	188	Сумах оленерогий	4	III	6/3				ослабленное	сохранить
171	189	Сирень обыкновенная (и сорта)	16	II			от 5 до 10		удовлетворительное	сохранить
172	190	Дерен белый (и сорта)	15	II			более 10		удовлетворительное	сохранить
173	191	Рябина обыкновенная	10	II	3/3				ослабленное	сохранить
174	192	Береза пушистая	8	II	29				ослабленное	сохранить
175	193	Сосна обыкновенная	11	I	5				ослабленное	сохранить
176	194	Снежногодник белый (и сорта)	13	II			до 5		удовлетворительное	сохранить
177	195	Сосна обыкновенная	11	I	30				ослабленное	сохранить
178	196	Форзиция промежуточная (и сорта)	20	I			более 10		удовлетворительное	сохранить
179	197	Дуб красный	5,5	III	4				ослабленное	сохранить
180	198	Форзиция промежуточная (и сорта)	20	I			более 10		удовлетворительное	сохранить
181	199	Береза пушистая	8	II	19/20				здоровое	сохранить
182	200	Дейция шершавая	13	II			более 10		удовлетворительное	сохранить
183	201	Форзиция промежуточная (и сорта)	20	I			более 10		удовлетворительное	сохранить
184	202	Ель обыкновенная	8	I	2				здоровое	сохранить
185	203	Чермуха обыкновенная (Спирея пепельная (и сорта)*)	13	II			от 5 до 10		удовлетворительное	сохранить
186	204	Алыча (Слива вишневая)	8	II	6/9/8/11/6/5				ослабленное	сохранить
187	205	Ель обыкновенная	8	II	2				ослабленное	сохранить



188	206	Бирючина обыкновенная (и сорта)	14	II			до 5		удовлетворительное	сохранить
189	207	Форзиция промежуточная (и сорта)	20	I		более 10			удовлетворительное	сохранить
190	208	Ель обыкновенная	8	II	I				здоровое	сохранить
191	209	Сирень обыкновенная (и сорта)	16	II		более 10			удовлетворительное	сохранить
192	210	Снежноягодник белый (и сорта)	13	II		до 5			удовлетворительное	сохранить
193	211	Сирень обыкновенная (и сорта)	16	II		от 5 до 10			удовлетворительное	сохранить
194	212	Сосна обыкновенная	11	I	4				здоровое	сохранить
195	213	Клен остролистный	11	I	22				ослабленное	сохранить
196	214	Спирея остроазубренная	13	II		более 10			удовлетворительное	сохранить
197	215	Ива белая	9	II	60/55/29				сильно ослабленное	сохранить
198	216	Вишня обыкновенная	8	II	5				ослабленное	сохранить
199	217	Сирень обыкновенная (и сорта)	16	II		от 5 до 10			удовлетворительное	сохранить
200	218	Спирея остроазубренная	13	II		более 10			удовлетворительное	сохранить
201	219	Сирень обыкновенная (и сорта)	16	II		от 5 до 10			удовлетворительное	сохранить
202	220	Спирея Бумальда	11	II		более 10			удовлетворительное	сохранить
203	221	Слива домашняя	9	II	8,6,6,5,3				ослабленное	сохранить
204	222	Абрикос (Персик обыкновенный*)	8	II	8				ослабленное	сохранить
205	223	Снежноягодник белый (и сорта)	13	II		от 10 до 20		13,5	однорядная	сохранить
206	224	Ясень обыкновенный	10	II	53				ослабленное	сохранить
207	225	Алыча (Слива вишневая)	8	II	18/26/38/7/1				удовлетворительное	сохранить
208	226	Сирень обыкновенная (и сорта)	16	II	I	более 10			удовлетворительное	сохранить
209	227	Снежноягодник белый (и сорта)	13	II		от 10 до 20		9,8	однорядная	сохранить
210	228	Сирень обыкновенная (и сорта)	12	II		от 5 до 10			удовлетворительное	сохранить
211	229	Алыча (Слива вишневая)	8	II	5				ослабленное	сохранить
212	230	Береза пушистая	8	II	25				ослабленное	сохранить

213	231	Бузина черная	16	II			более 10				неудовлетворительное	сохранить
214	232	Снежноягодник белый (и сорта)	13	II			от 10 до 20	12.5	однорядная		удовлетворительное	сохранить
215	233	Бузина черная	16	II			более 10				неудовлетворительное	сохранить
216	234	Снежноягодник белый (и сорта)	13	II			от 10 до 20	1.9	однорядная		удовлетворительное	сохранить
217	235	Смородина черная (и сорта)	19	I			более 10				удовлетворительное	сохранить
218	236	Алыча (Слива вишневосная)	8	II	7						ослабленное	сохранить
219	237	Сирень обыкновенная (и сорта)	16	II			более 10				удовлетворительное	сохранить
220	238	Бузина черная	16	II			более 10				удовлетворительное	сохранить
221	239	Бузина черная	16	II			более 10				удовлетворительное	сохранить
222	240	Клен остролистный	11	I	26						ослабленное	сохранить
223	241	Вишня обыкновенная	8	II	3						ослабленное	сохранить
224	242	Снежноягодник белый (и сорта)	13	II			от 10 до 20	12.5	однорядная		удовлетворительное	сохранить
225	243	Яблоня домашняя	8	II	40						ослабленное	сохранить
226	244	Сирень обыкновенная (и сорта)	16	II			более 10				удовлетворительное	сохранить
227	245	Спирей березолистная	12	II			от 10 до 20	8.4	однорядная		удовлетворительное	сохранить
228	246	Бузина черная	16	II			более 10				удовлетворительное	сохранить
229	248	Бузина черная	16	II			более 10				удовлетворительное	сохранить
230	249	Клен остролистный	11	I	19						ослабленное	сохранить
231	250	Бузина черная	16	II			более 10				удовлетворительное	сохранить
232	251	Слива домашняя	9	II	12						ослабленное	сохранить
233	252	Береза пушистая	8	II	21						ослабленное	сохранить
234	253	Бузина черная	16	II			более 10				удовлетворительное	сохранить
235	254	Сирень обыкновенная (и сорта)	16	II			более 10				удовлетворительное	сохранить
236	255	Алыча (Слива вишневосная)	8	II	4						ослабленное	сохранить
237	256	Сирень обыкновенная (и сорта)	16	II			более 10				удовлетворительное	сохранить
238	257	Бузина черная	16	II			до 5				удовлетворительное	сохранить
239	258	Клен остролистный	11	I	19						ослабленное	сохранить
240	259	Слива домашняя	9	II	10						ослабленное	сохранить
241	260	Алыча (Слива вишневосная)	8	II	17						ослабленное	сохранить
242	261	Снежноягодник белый (и сорта)	13	II			от 5 до 10				удовлетворительное	сохранить

243	262	Бузина черная	16	II		более 10			удовлетворительное	сохранить
244	263	Слива домашняя	9	II	11/12/6				ослабленное	сохранить
245	264	Бузина черная	16	II		более 10			удовлетворительное	сохранить
246	266	Снежноягодник белый (и сорта)	13	II		от 10 до 20	1	однорядная	удовлетворительное	сохранить
247	268	Сирень березолистная	12	II		от 10 до 20	23	однорядная	удовлетворительное	сохранить
248	269	Береза пушистая	8	II	21				ослабленное	сохранить
249	270	Вишня обыкновенная	8	II	3				ослабленное	сохранить
250	271	Бузина черная	16	II		более 10			удовлетворительное	сохранить
251	272	Бузина черная	16	II		более 10			удовлетворительное	сохранить
252	273	Липа мелколистная	9	I	7/5				ослабленное	сохранить
253	274	Черемуха обыкновенная (Сирень петельная (и сорта)*)	13	II	8				ослабленное	сохранить
254	275	Снежноягодник белый (и сорта)	13	II		более 10			удовлетворительное	сохранить
255	276	Алыча (Слива вишнесная)	8	II	8/8/5				ослабленное	сохранить
256	277	Вишня обыкновенная	8	II	7/3/4				ослабленное	сохранить
257	278	Сирень обыкновенная	16	II		более 10			удовлетворительное	сохранить
258	279	Снежноягодник белый (и сорта)	13	II		более 10			удовлетворительное	сохранить
259	280	Калина обыкновенная	20	I		более 10			неудовлетворительное	сохранить
260	281	Снежноягодник белый (и сорта)	13	II		от 5 до 10			удовлетворительное	сохранить
261	282	Сирень обыкновенная (и сорта)	16	II		более 10			удовлетворительное	сохранить
262	283	Снежноягодник белый (и сорта)	13	II		от 5 до 10			удовлетворительное	сохранить
263	284	Снежноягодник белый (и сорта)	13	II		более 10			удовлетворительное	сохранить
264	285	Сирень обыкновенная (и сорта)	16	II		более 10			удовлетворительное	сохранить
265	286	Снежноягодник белый (и сорта)	13	II		от 5 до 10			удовлетворительное	сохранить
266	287	Роза хустовая (и сорта)	16	II		более 10			удовлетворительное	сохранить
267	288	Вишня обыкновенная	8	II	3				здоровое	сохранить
268	289	Вишня обыкновенная	8	II	3				здоровое	сохранить
269	290	Сирень обыкновенная (и сорта)	16	II		более 10			удовлетворительное	сохранить

270	291	Снежноягодник белый (и сорта)	13	II		более 10			удовлетворительное	сохранить
271	292	Барбарис тунберга (и сорта)	17	I		более 10			удовлетворительное	сохранить
272	293	Вишня обыкновенная	8	II	11				ослабленное	сохранить
273	294	Туя западная (форма колоновидная)	7	III	8				здоровое	сохранить
274	295	Туя западная (форма колоновидная)	7	III	8				здоровое	сохранить
275	296	Туя западная (форма колоновидная)	7	III	8				здоровое	сохранить
276	297	Туя западная (форма колоновидная)	7	III	8				здоровое	сохранить
277	298	Туя западная (форма колоновидная)	7	III	8				здоровое	сохранить
278	299	Бузина черная	16	II					неудовлетворительное	сохранить
279	301	Сирень обыкновенная (и сорта)	16	II			от 5 до 10		удовлетворительное	сохранить
280	302	Вишня обыкновенная	8	II	7/8				ослабленное	сохранить
281	303	Туя западная (форма колоновидная)	7	III	8				здоровое	сохранить
282	304	Туя западная (форма колоновидная)	7	III	8				здоровое	сохранить
283	305	Туя западная (форма колоновидная)	7	III	8				здоровое	сохранить
284	306	Туя западная (форма колоновидная)	7	III	8				здоровое	сохранить
285	307	Туя западная (форма колоновидная)	7	III	8				здоровое	сохранить
286	308	Барбарис тунберга (и сорта)	17	I			более 10		удовлетворительное	сохранить
287	309	Туя западная (форма колоновидная)	7	III	8				здоровое	сохранить
288	310	Туя западная (форма колоновидная)	7	III	8/4				здоровое	сохранить
289	311	Барбарис тунберга (и сорта)	17	I			более 10		удовлетворительное	сохранить
290	312	Барбарис тунберга (и сорта)	17	I			более 10		удовлетворительное	сохранить
291	313	Туя западная (форма колоновидная)	7	III	13				здоровое	сохранить
292	314	Барбарис тунберга (и сорта)	17	I			более 10		удовлетворительное	сохранить

293	315	Барбарис тунберга (и сорта)	17	I		более 10			удовлетворительное	сохранить
294	316	Туя западная (форма колонновидная)	7	III	10/4				здоровое	сохранить
295	317	Туя западная (форма колонновидная)	7	III	8				здоровое	сохранить
296	318	Барбарис тунберга (и сорта)	17	I		более 10			удовлетворительное	сохранить
297	319	Барбарис тунберга (и сорта)	17	I		более 10			удовлетворительное	сохранить
298	320	Барбарис тунберга (и сорта)	17	I		более 10			удовлетворительное	сохранить
299	321	Туя западная (форма колонновидная)	7	III	8				здоровое	сохранить
300	322	Барбарис тунберга (и сорта)	17	I		более 10			удовлетворительное	сохранить
301	324	Спирея японская	12	II		более 10			удовлетворительное	сохранить
302	325	Барбарис тунберга (и сорта)	17	I		более 10			удовлетворительное	сохранить
303	326	Тис ягодный	10	II	3/3/3/3				здоровое	сохранить
304	327	Туя западная (форма колонновидная)	7	III	8				здоровое	сохранить
305	328	Спирея березолистная	12	II		от 10 до 20	19,3	однорядная	удовлетворительное	сохранить
306	330	Снежноягодник белый (и сорта)	13	II		от 10 до 20	4,0	однорядная	удовлетворительное	сохранить
307	331	Туя западная (форма колонновидная)	7	III	8				здоровое	сохранить
308	332	Туя западная (форма колонновидная)	7	III	8				здоровое	сохранить
309	333	Туя западная (форма колонновидная)	7	III	8				здоровое	сохранить
310	334	Снежноягодник белый (и сорта)	13	II		от 10 до 20	50,6	однорядная	удовлетворительное	сохранить
311	335	Кизильник блестящий (и сорта)	15	II		более 10			удовлетворительное	сохранить
312	336	Сирень обыкновенная (и сорта)	16	II		более 10			удовлетворительное	сохранить
313	337	Клен остролистный	11	I	12				ослабленное	сохранить
314	338	Алыча (Слива вишневая)	8	II	4,7				ослабленное	сохранить
315	339	Спирея березолистная	12	II		более 10			удовлетворительное	сохранить
316	340	Бузина черная	16	II		более 10			неудовлетворительное	сохранить

317	341	Снежноягодник белый (и сорта)	13	II		от 10 до 20	5.2	однорядная	удовлетворительное	сохранить
318	342	Клен остролистный	11	I	5				ослабленное	сохранить
319	343	Снежноягодник белый (и сорта)	13	II		от 10 до 20	27	однорядная	удовлетворительное	сохранить
320	344	Сирень обыкновенная (и сорта)	16	II		от 10 до 20	6.5	однорядная	удовлетворительное	сохранить
321	346	Слива домашняя	9	II	11				усыхающие	сохранить
322	347	Клен остролистный	11	I	16				ослабленное	сохранить
323	348	Алыча (Слива вишневосная)	8	II	12/13/7				сильно ослабленное	сохранить
324	349	Сосна обыкновенная	11	I	11/8				здоровое	сохранить
325	350	Снежноягодник белый (и сорта)	13	II		более 10			удовлетворительное	сохранить
326	351	Туя западная	7	III	8				здоровое	сохранить
327	352	Кизильник горизонтальный	14	II		от 5 до 10			удовлетворительное	сохранить
328	353	Туя западная	7	III	8				здоровое	сохранить
329	354	Бузина черная	16	II		от 5 до 10			удовлетворительное	сохранить
330	355	Сосна обыкновенная	11	I	16				здоровое	сохранить
331	356	Бузина черная	16	II		от 5			удовлетворительное	сохранить
332	357	Алыча (Слива вишневосная)	8	II	4				усыхающие	сохранить
333	358	Дуб черешчатый	11	I	21				ослабленное	сохранить
334	359	Туя западная (форма колоновидная)	7	III	8				здоровое	сохранить
335	360	Сирень обыкновенная (и сорта)	16	II		более 10			удовлетворительное	сохранить
336	361	Ель обыкновенная	8	II	8				ослабленное	сохранить
337	362	Спирея японская	12	II		более 10			удовлетворительное	сохранить
338	363	Вишня обыкновенная	8	II	10				ослабленное	сохранить
339	364	Алыча (Слива вишневосная)	8	II	10/11				ослабленное	сохранить
340	365	Сирень обыкновенная (и сорта)	16	II		более 10			удовлетворительное	сохранить
341	366	Сирень обыкновенная (и сорта)	16	II		более 10			удовлетворительное	сохранить

342	367	Алыча (Слива вишеносная)	8	II	7				ослабленное	сохранить
343	368	Яблоня домашняя	8	II	30				ослабленное	сохранить
344	369	Бирючина обыкновенная	14	II		от 10 до 20		1.1	одноягодная	удовлетворительное
345	370	Сирень обыкновенная (и сорта)	16	II		от 5 до 10				удовлетворительное
346	371	Слива домашняя	9	II	20/11					сильно ослабленное
347	375	Снежноягодник белый (и сорта)	13	II		от 10 до 20		2.7	одноягодная	удовлетворительное
348	376	Снежноягодник белый (и сорта)	13	II		от 10 до 20		8	одноягодная	удовлетворительное
349	377	Алыча (Слива вишеносная)	8	II	26/21					ослабленное
350	378	Бузина черная	16	II		от 5 до 10				удовлетворительное
351	379	Чубушник вечноцветущий (и сорта) (Деция гибридная*)	10	II		более 10				удовлетворительное
352	380	Чубушник вечноцветущий (и сорта) (Деция гибридная*)	10	II		более 10				удовлетворительное
353	381	Яблоня домашняя	8	II	30/28					сильно ослабленное
354	383	Бузина черная	16	II						удовлетворительное
355	384	Яблоня домашняя	8	II	16/16/12/13					ослабленное
356	386	Сирень обыкновенная (и сорта)	16	II		более 10				удовлетворительное
357	387	Яблоня домашняя	8	II	35/28					сильно ослабленное
358	388	Алыча (Слива вишеносная)	8	II	11					усыхающее
359	389	Алыча (Слива вишеносная)	8	II	7/6					ослабленное
360	390	Алыча (Слива вишеносная)	8	II	6/6					ослабленное
361	391	Спирея Бумальда	11	II		более 10				удовлетворительное
362	392	Спирея серая	13	II		более 10				удовлетворительное
363	393	Туя западная (форма колоновидная)	7	III	8					здоровое
364	394	Яблоня домашняя	8	II	12/13					сильно ослабленное

365	395	Самшит вечнозеленый (Кизильник блестящий (и сорта)*)	15	II		от 5 до 10			удовлетворительное	сохранить
366	398	Бирючина обыкновенная	14	II	8,7	от 10 до 20	однорядная		удовлетворительное	сохранить
367	399	Кипарисовик Лавсона	7	III	7,7				здоровое	сохранить
368	400	Ель колочая	8	II	26				ослабленное	сохранить
369	401	Спирея японская (и сорта)	12	II		от 5 до 10			удовлетворительное	сохранить
370	402	Бузина черная	16	II		более 10			удовлетворительное	сохранить
371	403	Бузина черная	16	II		от 5 до 10			неудовлетворительное	сохранить
372	404	Ель колочая	8	II	27/13				ослабленное	сохранить
373	405	Ель колочая	8	II	47				ослабленное	сохранить
374	406	Сирень обыкновенная (и сорта)	16	II		более 10			удовлетворительное	сохранить
375	408	Бузина черная	16	II		от 5 до 10			неудовлетворительное	сохранить
376	409	Клен остролистый	11	I	4				ослабленное	сохранить
377	411	Самшит вечнозеленый (Кизильник блестящий (и сорта)*)	15	II		более 10			неудовлетворительное	сохранить
378	412	Дерен белый (и сорта)	15	II		от 5 до 10			удовлетворительное	сохранить
379	413	Туя западная	7	III	3				здоровое	сохранить
380	414	Сирень обыкновенная (и сорта)	16	II		от 5 до 10			удовлетворительное	сохранить
381	415	Туя западная (форма колоновидная)	7	III	8				здоровое	сохранить
382	416	Рябина обыкновенная	10	II	12,15				здоровое	сохранить
383	417	Роза плетистая (и сорта)	17	I		более 10			удовлетворительное	сохранить
384	418	Спирея японская (и сорта)	12	II		более 10			удовлетворительное	сохранить
385	419	Можжевельник обыкновенный	8	III	3				здоровое	сохранить
386	420	Гортензия древовидная (и сорта)	12	II		до 5			удовлетворительное	сохранить
387	421	Липа крупнолистная	9	II	45/12/13/12/ 7				ослабленное	сохранить



388	424	Калина обыкновенная	20	I			более 10		удовлетворительное	сохранить
389	425	Спирея японская (и сорта)	12	II			более 10		удовлетворительное	сохранить
390	426	Самшит вечнозеленый (Кизильник блестящий (и сорта)*)	15	II			более 10		неудовлетворительное	сохранить
391	427	Ель обыкновенная	8	II	8				ослабленное	сохранить
392	428	Сосна обыкновенная	11	I	20				здоровое	сохранить
393	429	Самшит вечнозеленый (Кизильник блестящий (и сорта)*)	15	II			от 5 до 10		удовлетворительное	сохранить
394	430	Спирея Бумальда	11	II			более 10		удовлетворительное	сохранить
395	431	Вишня обыкновенная	8	II	7/7/5				ослабленное	сохранить
396	432	Сирень обыкновенная (и сорта)	16	II			до 5		удовлетворительное	сохранить
397	433	Туя западная (форма колонновидная)	7	III	8				здоровое	сохранить
398	434	Форзиция промежуточная (и сорта)	20	I			более 10		удовлетворительное	сохранить
399	435	Сирень обыкновенная (и сорта)	16	II			более 10		удовлетворительное	сохранить
400	436	Сирень обыкновенная (и сорта)	16	II			более 10		удовлетворительное	сохранить
401	437	Форзиция промежуточная (и сорта)	20	I			более 10		удовлетворительное	сохранить
402	438	Сирень обыкновенная (и сорта)	16	II			более 10		удовлетворительное	сохранить
403	439	Ель колючая	8	II	16				здоровое	сохранить
404	440	Ель обыкновенная	8	II	28				ослабленное	сохранить
405	441	Липа крупнолистная	9	II	90				ослабленное	сохранить
406	442	Сирень обыкновенная (и сорта)	16	II			более 10		удовлетворительное	сохранить
407	443	Самшит вечнозеленый (Кизильник блестящий (и сорта)*)	15	II			более 10		неудовлетворительное	сохранить
408	445	Туя западная (форма колонновидная)	7	III	8				здоровое	сохранить

409	446	Туя западная	7	III	3				здоровое	сохранить
410	447	Лещина обыкновенная красноплодная	18	I		более 10			удовлетворительное	сохранить
411	448	Дейция шершавая (и сорта)	13	II		более 10			удовлетворительное	сохранить
412	449	Самшит вечнозеленый (Кизильник блестящий (и сорта)*)	15	II		более 10			удовлетворительное	сохранить
413	450	Самшит вечнозеленый (Кизильник блестящий (и сорта)*)	15	II		более 10			удовлетворительное	сохранить
414	451	Туя западная (форма колоновидная)	7	III	7/5				здоровое	сохранить
415	452	Туя западная (форма колоновидная)	7	III	5/5/4/3				здоровое	сохранить
416	453	Самшит вечнозеленый (Кизильник блестящий (и сорта)*)	15	II		более 10			удовлетворительное	сохранить
417	454	Самшит вечнозеленый (Кизильник блестящий (и сорта)*)	15	II		более 10			неудовлетворительное	сохранить
418	455	Туя западная	7	III	4/4/3				здоровое	сохранить
419	456	Самшит вечнозеленый (Кизильник блестящий (и сорта)*)	15	II		более 10			неудовлетворительное	сохранить
420	457	Магония паурболистная	16	II		более 10			удовлетворительное	сохранить
421	458	Самшит вечнозеленый (Кизильник блестящий (и сорта)*)	15	II		более 10			удовлетворительное	сохранить
422	459	Вейгела цветущая	13	II		более 10			удовлетворительное	сохранить
423	460	Туя западная	7	III	1				здоровое	сохранить
424	461	Самшит вечнозеленый (Кизильник блестящий (и сорта)*)	15	II		более 10			удовлетворительное	сохранить
425	462	Рододендрон гибридный «Бригидите»	12	II		более 10			удовлетворительное	сохранить
426	463	Самшит вечнозеленый (Кизильник блестящий (и сорта)*)	15	II		более 10			удовлетворительное	сохранить

427	465	Самшит вечнозеленый (Кизильник блестящий (и сорта)*)	15	II		более 10			неудовлетворительное	сохранить
428	466	Самшит вечнозеленый (Кизильник блестящий (и сорта)*)	15	II		более 10			удовлетворительное	сохранить
429	467	Ель колючая	8	II	20				здоровое	сохранить
430	468	Туя западная (форма колоновидная)	7	III	8				здоровое	сохранить
431	469	Туя западная (форма колоновидная)	7	III	2				здоровое	сохранить
432	470	Сирень обыкновенная (и сорта)	16	II		от 5 до 10	2.6	однорядная	удовлетворительное	сохранить
433	471	Чубушник вечноцветущий (и сорта) (Дейция гибридная *)	10	II		более 10			удовлетворительное	сохранить
434	472	Тис ягодный	10	II	4/3				здоровое	сохранить
435	473	Тис ягодный	10	II	3/3/3				здоровое	сохранить
436	474	Самшит вечнозеленый (Кизильник блестящий (и сорта)*)	15	II		более 10			неудовлетворительное	сохранить
437	475	Сосна обыкновенная	11	I	6/6				ослабленное	сохранить
438	476	Самшит вечнозеленый (Кизильник блестящий (и сорта)*)	15	II		более 10			неудовлетворительное	сохранить
439	477	Слива домашняя	9	II	3/3/2				усыхающие	сохранить
440	478	Самшит вечнозеленый (Кизильник блестящий (и сорта)*)	15	II		более 10			неудовлетворительное	сохранить
441	479	Самшит вечнозеленый (Кизильник блестящий (и сорта)*)	15	II		более 10			неудовлетворительное	сохранить
442	480	Вишня обыкновенная	8	II	20				здоровое	сохранить
443	481	Вишня обыкновенная	8	II	8/4				ослабленное	сохранить
444	482	Самшит вечнозеленый (Кизильник блестящий (и сорта)*)	15	II		более 10			неудовлетворительное	сохранить
445	483	Сосна обыкновенная	11	I	10				ослабленное	сохранить
446	484	Туя западная (форма колоновидная)	7	III	8				здоровое	сохранить

447	485	Туя западная (форма колоновидная)	7	III	6/7							здоровое	сохранить
448	486	Спирея японская (и сорта)	12	II		от 10 до 20	2.3					удовлетворительное	сохранить
449	487	Туя западная (форма колоновидная)	7	III	5							здоровое	сохранить
450	488	Туя западная (форма колоновидная)	7	III	5							здоровое	сохранить
451	489	Туя западная (форма колоновидная)	7	III	8,4							здоровое	сохранить
452	490	Туя западная (форма колоновидная)	7	III	5							здоровое	сохранить
453	491	Туя западная (форма колоновидная)	7	III	5							здоровое	сохранить
454	492	Туя западная (форма колоновидная)	7	III	5							здоровое	сохранить
455	493	Туя западная (форма колоновидная)	7	III	5							здоровое	сохранить
456	494	Туя западная (форма колоновидная)	7	III	5							здоровое	сохранить
457	495	Туя западная (форма колоновидная)	7	III	5							здоровое	сохранить
458	496	Туя западная (форма колоновидная)	7	III	5							здоровое	сохранить
459	497	Туя западная (форма колоновидная)	7	III	5							здоровое	сохранить
460	498	Туя западная (форма колоновидная)	7	III	5							здоровое	сохранить
461	499	Туя западная (форма колоновидная)	7	III	5							здоровое	сохранить
462	500	Туя западная	7	III	3							здоровое	сохранить
463	501	Слива домашняя	9	II	8							ослабленное	сохранить
464	502	Туя западная (форма колоновидная)	7	III	5							здоровое	сохранить
465	503	Туя западная (форма колоновидная)	7	III	5							здоровое	сохранить
466	504	Туя западная (форма колоновидная)	7	III	5							здоровое	сохранить
467	505	Туя западная (форма колоновидная)	7	III	8							здоровое	сохранить
468	506	Клен остролистный	11	I	57							сильно ослабленное	сохранить
469	507	Снежноягодник белый (и сорта)	13	II		от 10 до 20	2.8					удовлетворительное	сохранить

470	508	Лица мелколистная	9	I	58				ослабленное	сохранить
471	509	Клен остролистный	11	I	60				ослабленное	сохранить
472	510	Ясень пенсильванский	9	II	71				ослабленное	сохранить
473	511	Клен остролистный	11	I	57				ослабленное	сохранить
474	512	Туя западная (форма колоновидная)	7	III	8				здоровое	сохранить
475	513	Лица мелколистная	9	I	50				ослабленное	сохранить
476	514	Туя западная	7	III	5				здоровое	сохранить
477	515	Туя западная (форма колоновидная)	7	III	13				ослабленное	сохранить
478	516	Туя западная (форма колоновидная)	7	III	8				здоровое	сохранить
479	517	Форзиция промежуточная (и сорта)	20	I	более 10				удовлетворительное	сохранить
480	518	Туя западная	7	III	5				здоровое	сохранить
481	519	Туя западная (форма колоновидная)	7	III	14				здоровое	сохранить
482	520	Туя западная (форма колоновидная)	7	III	8				здоровое	сохранить
483	521	Туя западная (форма колоновидная)	7	III	8				здоровое	сохранить
484	522	Туя западная	7	III	5				здоровое	сохранить
485	523	Тис ягодный	10	II	5/5/4/3				здоровое	сохранить
486	524	Жимолость обыкновенная	21	I	от 5 до 10				удовлетворительное	сохранить
487	525	Туя западная	7	III	5				здоровое	сохранить
488	526	Газон и иная травяная растительность					270		удовлетворительное	вырубить (унитожить)
489	527	Снежноягодник белый (и сорта)	13	II	от 10 до 20		4.8	однорядная	удовлетворительное	сохранить
490	528	Слива домашняя	9	II	4/3				ослабленное	сохранить
491	529	Снежноягодник белый (и сорта)	13	II	от 10 до 20		12	однорядная	удовлетворительное	сохранить
492	530	Слива домашняя	9	II	5				ослабленное	сохранить

493	531	Газон и иная травяная растительность		2540	удовлетворительное	сохранить
-----	-----	--------------------------------------	--	------	--------------------	-----------

\*родственные виды или аналоги согласно базе данных «Флора сосудистых растений Центральной РОССИИ»

Общее количество баллов экологической ценности вырубаемых деревьев 204 б., вырубаемых кустарников 49 б., вырубаемой живой изгороди 1261 б.

Площадь земельного участка, на территории которого планируется вырубка (снос) зеленых насаждений, составляет 14803 кв.м.,  
Площадь зеленых насаждений, подлежащих вырубке, составляет 306 кв.м.

Количество зеленых насаждений:

- подлежащих вырубке: деревьев 21, кустарников 3, живой изгороди 93м.п., бордюров 0,
- подлежащих пересадке: деревьев 0, кустарников 0, живой изгороди 0, бордюров 0,
- подлежащих обрезке: деревьев 0, кустарников 0, живой изгороди 0, бордюров 0,
- подлежащих сохранению: деревьев 229, кустарников 194, живой изгороди всего 388.5м.п.: однорядная -310.7м.п., двухрядная -20.9м.п., трехрядная -12 м.п., бордюров 0.

Площадь уничтожаемого газона и иной травянистой растительности составляет 270 кв.м., цветника 0 кв.м.

Площадь сохраняемого газона и иной травянистой растительности составляет 2540 кв.м., цветника 0 кв.м.

Перечетная ведомость составлена:

Ведущий инженер

(данные исполнителя)



(подпись)

Зенкина Ю.В.

(расшифровка подписи)


Дата составления перечетной ведомости: 16.02.2024 г.

Проверено комиссией по учету и вырубке (сносу) зеленых насаждений и компенсационному озеленению администрации городского округа «Город Калининград».

По результатам составлен акт обследования от «~~07~~» ~~окт~~ 20~~24~~ года № ~~а-03н-767~~

И.с.начальник отдела greenness УВД КТХС 

(должность, подпись, Ф.И.О.)

Начальник отдела greenness УВД КТХС 

(должность, подпись, Ф.И.О.)

Начальник УВД КТХС 

(должность, подпись, Ф.И.О.)

УТВЕРЖДАЮ

Председатель комиссии по учету и вырубке (сносу) зеленых насаждений и компенсационному озеленению на территории городского округа «Город Калининград»

Маштаков В. А.

(фамилия, инициалы)

АКТ ОБСЛЕДОВАНИЯ ЗЕЛЕННЫХ НАСАЖДЕНИЙ

№ а-ОЗН- 467 от « 27 » мая 20 24 года

Комиссией по учету и вырубке (сносу) зеленых насаждений и компенсационному озеленению на территории городского округа «Город Калининград» в составе:

Ведущего инженера отдела по содержанию зеленых насаждений, скверов и зон отдыха МКУ «Калининградская служба заказчика» Полянской А. С.

(должность, фамилия, инициалы)

Ведущего инженера отдела по содержанию зеленых насаждений, скверов и зон отдыха МКУ «Калининградская служба заказчика» Галкиной С. А.

(должность, фамилия, инициалы)

на основании

обращения заинтересованного лица с заявлением о согласовании перечетной ведомости (№ 038-20/у-132 от 15.05.2024)

МКУ «Городское дорожное строительство и ремонт»», 236022, г. Калининград, ул. Косм. Леонова, 49

в целях

проверки достоверности сведений о зеленых насаждениях, предоставленных заинтересованными лицами

проведено обследование зеленых насаждений, произрастающих на земельном участке, расположенном:

ул. Белинского (от ул. Менделеева до ул. Воздушная)

Результаты обследования зеленых насаждений:

Данные о количестве, породном и видовом составе, диаметре и количестве стволов, возрасте кустарников, протяженности и рядности живых изгородей и характеристике состояния зеленых насаждений, представленные в перечетной ведомости зеленых насаждений, соответствуют действительности.

Приложение:

1. Фотофиксация.

Заместитель председателя комиссии

Начальник отдела озеленения управления благоустройства, озеленения и экологии комитета городского хозяйства и строительства администрации городского округа «Город Калининград» Д. Е. Петренко

(должность, подпись, фамилия, инициалы)

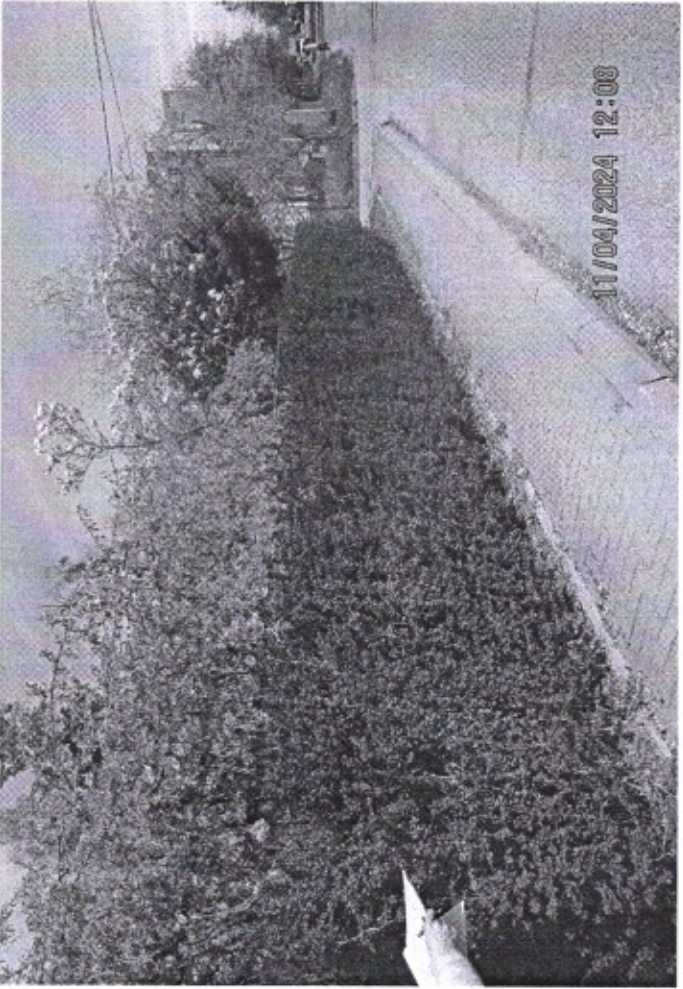
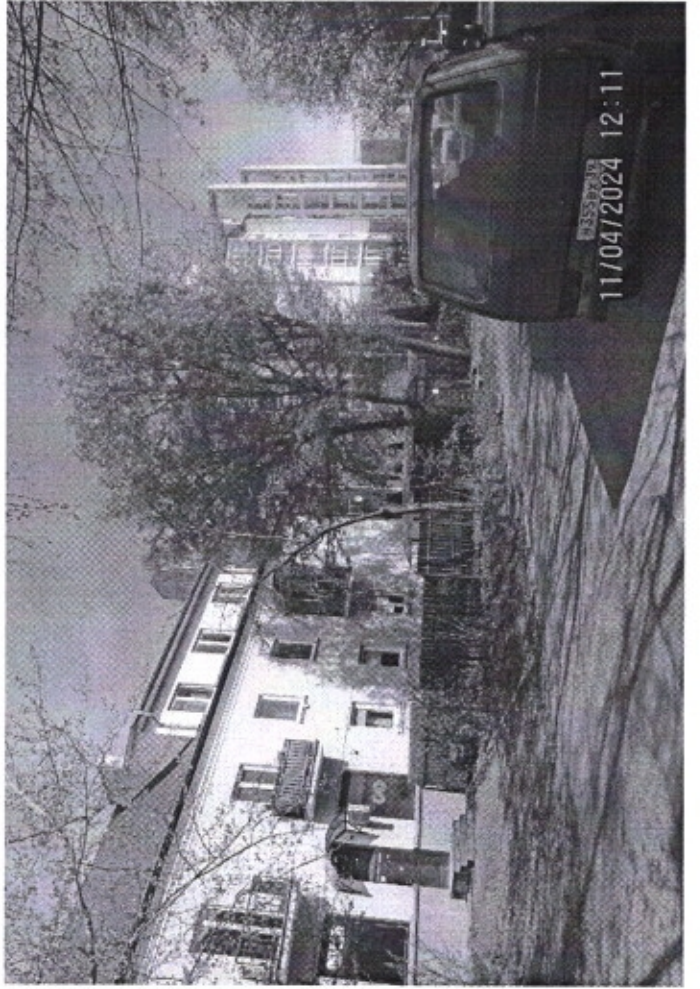
Члены комиссии:

Ведущий инженер А. С. Полянская

(должность, подпись, фамилия, инициалы)

Ведущий инженер С. А. Галкина

(должность, подпись, фамилия, инициалы)







11/04/2024 12:49



11/04/2024 12:49



11/04/2024 12:49



11/04/2024 12:20

